

Kultur - und

Heimatspflege



Jsseler Cultur-Verein

## Liebe Isseler Karnevalsfreunde,

in diesem Jahr beschreibt unser Sessionsmotto einen kurzen Einblick in die Isseler Fastnachtsgeschichte, denn in jeder Isseler Straße und in fast jedem Isseler Haus wird Karneval gefeiert. Der eine ist aktiv im Verein, der andere unterstützt die Familie oder Freunde beim Schneiden der Kostüme für unseren wunderbaren Maskenball. Man ist Gast bei einer unserer Veranstaltungen oder schaut sich unsere bunt geschmückten Wagen beim Karnevalsumzug am Fastnachtssonntag an.

Zusammengefasst kann man sagen: „*In jeder Eck ein Isseler Geck*“.

Und nun im Dialekt ein paar nette Beispiele, wie der Isseler Karneval seit vielen Jahren gelebt wird.



ICV 2016 –  
*In jeder Eck ein Isseler Geck!*

*Mat der Zigeunerkoar durch de Spingel  
so hoat uugefaang dat Noarengklingel.*

*Bis zum Buur un näs zereck,  
wat woaren dat schon Assler Geck.*

*An der Schoolstroaß un am Ecken  
sprangen froh die Asseler Gecken.*

*Aous der Brunnenstroß se seich maskieren,  
hannerher op den Asseler Hof marschieren.*

*Aous em „Neubaugebiet“, net meh so nau,  
oaus em „Cafe Mader“, doa rief ma Helau.*

*Vuun der Eidechsmauer, karnevalistisch top,  
träden se dies Joahr mam Prinzenpaar op.*

*An der Schwächer Stroaß leeft dä stolzen Zoch  
bis un't Assler Kappälchen, as weit genoch.*

*So soll et säjn, un mit dä Schwächern net zu viel reiwen,  
dofier immer scheen op em Boden bleiwen.*

*Op der Bühn an ooser doller Hall,  
sollen se danzen Foasenicht aall.*

*Die Alten singen, die Jungen schwingen die Bein,  
so as et und bleiwt et am Asseler Cultur Verein.*

*Wei sangen un sprangen an allen Ecken  
2016 mir Asseler Gecken.*

— *Mit närrischem Gruß* —

Stefan Becker  
1. Vorsitzender

Elisabeth Mezger  
Präsidentin

NEUE ADRESSE

WIEDEMANN GmbH  
In den Schlimmfuhren 6a  
54338 Schweich

T 06502 2411 . F 06502 3881  
info@farben-wiedemann.de



# WIEDEMANN

Die Profis für Raum und Farbe

... wir bringen Farbe ins Spiel!



## Grußwort des Stadtbürgermeisters

*Liebe närrische Fastnachtsgemeinde in Issel, liebe Karnevalisten aus Schweich sowie von nah und fern,*

am 21. November ging's wieder los: Es startete die Eröffnung der Karnevalssession 2015/2016 mit dem traditionellen Ordensfest in der Isseler ICV-Halle.



Fast ein Jahr karnevalsfreie Zeit liegt seit dem Aschermittwoch hinter uns, aber nun sind Frohsinn, Spaß und der Freude am Verkleiden wieder Tür & Tor geöffnet, und wir alle dürfen uns darauf freuen und sind besonders gespannt, wen uns der ICV am 9. Januar 2016 als neues Prinzenpaar präsentiert und wie Tanzgruppen, Büttendredner und viele andere mehr den Karneval 2016 interpretieren werden.

Aber was wäre Karneval ohne Tanz und Musik? Die tänzerischen Einlagen der Garden werden sicher auch in dieser Session wieder das Salz in der karnevalistischen Suppe sein. Freuen wir uns auf ausgefallene Kostüme, außergewöhnliche Bühnenakrobatik und eine begeisternde Licht- und Tonschau! Mit den zwei Sitzungen sowie der Seniorenfete und dem Kinderkarneval im Januar 2016 bereiten Sie, die Karnevalisten in Issel, sich auf einen der Höhepunkte der Session 2015/2016 vor: Die Rathaussturmung am Weiberdonnerstag, dem 4. Februar.

Dafür und vor allem für den Umzug drei Tage später – am Sonntag, 7. Februar – wünsche ich uns allen genauso trockenes und gutes Wetter wie im letzten Jahr sowie eine große Schar an Fuß- und Wagengruppen und vor allem ein gutgelauntes und zahlreich erscheinendes Publikum, das links und rechts die Wegstrecke säumen möge.

Für die Session 2015/16 wünsche ich deshalb von dieser Stelle aus allen Protagonisten, Mitfeiernden und Helfern sowie Trainern im Hintergrund alles Gute für eine tolle fünfte Jahreszeit mit einem donnernden „Assel – Helau!“, „ICV – Helau!“, „Session 2015/2016 – Helau!“

*Ihr Lars Rieger, Stadtbürgermeister*

## Grußwort des Ortsvorstehers

*Liebe Gäste aus nah und fern!*

**„In jeder Ecke  
ein Isseler Geck“**



In diesem Sinne heiße ich Sie herzlich willkommen zum Karneval in Issel, wo Sie dann tatsächlich in jeder Ecke fündig werden.

Auch in dieser sehr kurzen Session präsentiert Ihnen der Isseler Cultur Verein wie gewohnt niveauvolle Kapensitzungen, Karneval für Jung und Alt, den Preis-maskenball und ausgelassenes Treiben in der ICV-Halle und in den Straßen von Issel an Weiberdonnerstag sowie vor, während und nach dem Umzug am Fastnachtssonntag.

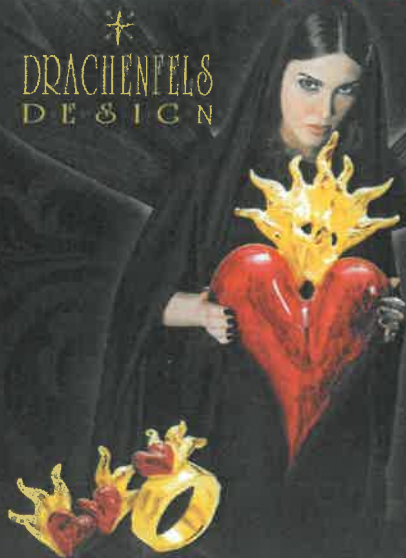
In diesem Jahr wird das 51. Prinzenpaar inthronisiert und Issel wieder in hervorragender Art und Weise repräsentieren. Die Schlüsselgewalt über den Ort weiß ich bei ihnen in guten Händen.

Ein herzliches Dankeschön an alle Aktiven vor und insbesondere hinter den Kulissen. Sie lassen Fastnacht in Issel zu einem unvergesslichen Erlebnis werden.

Seien Sie dabei. Feiern Sie mit uns Karneval. Wir sehen uns in Issel.

Herzlichst  
*Ihr Johannes Lehnert*

DRACHENFELS  
DESIGN



Juwelier  
**Neumann**  
SCHWEICH

Brückenstr. 79 · 54338 Schweich · Tel.: 065 02 / 83 00  
www.juwelierneumann.com · e-Mail: info@juwelierneumann.com



## Grußworte des Isseler Prinzenpaars 2016 für die Karnevalszeitschrift des ICV

**In jeder Eck ein Isseler Geck, so hat man dieses Jahr die Eidechsmauer entdeckt!**

Liebe Närrinnen und Narren, liebe Freunde des Isseler Karnevals, mit einem herzlichen Assel Helau grüßt Euch das neue Prinzenpaar vom ICV.

Wir begrüßen Euch zur fünften Jahreszeit und freuen uns, als diesjähriges Prinzenpaar, den Isseler Cultur Verein in der Session 2016 zu repräsentieren.

Wir wünschen allen Freunden des Isseler Karnevals viel Spaß und Freude in der kommenden Karnevalszeit.

Feiern und lachen Sie gemeinsam mit uns und lassen Sie sich von einem geballten Programm mit faszinierenden Tanzaufführungen und spritzigen karnevalistischen Darbietungen des ICV mitreißen und vom Alltag entführen.

Allen Karnevalsgesellschaften wünschen wir eine stimmungsvolle Session und ihren Gästen fröhliche Stunden, in denen sie den Alltag, Stress und Sorgen vergessen können.

Und gemäß dem Karnevalsmotto „**In jeder Eck ein Isseler Geck**“ wünschen wir allen Gecken, aus allen Isseler Ecken, viel Spaß und eine lustige Karnevalszeit 2016.

*Prinz Rudolf I. von der Eidechsmauer  
und  
Prinzessin Carmen I. vom Wallenden Born*



**Wir**

**suchen**

**Mehrfamilienwohnhäuser  
in Trier-Stadtmitte**

**Sanierungs- oder  
renovierungsbedürftige  
Altbauten**



Grundstücksverwaltungsgesellschaft Metzen mbH  
Ansprechp. Rudolf Metzen  
Unter Mastein 2, Schweich Tel: 06502-938 995, Fax:- 938 4297  
gvg@metzen-schweich.de www.metzen-schweich.de



*Liebe Asseler Narrenschar,  
ein letztes Mal grüßen wir als 50. Asseler Prinzenpaar  
mit einem donnernden Helau!*

Mit Freude blicken wir auf eine unfassbar schöne Zeit als Prinzenpaar zurück: auf zahlreiche tolle Momente, nette neue Bekanntschaften, ein großartiges Team im ICV, eine klasse Gemeinschaft mit Prinzenpaaren und Menschen befreundeter Vereine, Veranstaltungen mit einem Spitzenprogramm in unserer ICV-Halle, einen tollen Karnevalsumzug mit schönstem Wetter in Issel und die unglaubliche Hilfsbereitschaft etlicher Freunde. Für diese Zeit, die uns in unseren Erinnerungen für immer erhalten bleibt, möchten wir uns bei allen Menschen, die mit ihrer Hilfe dazu beigetragen haben, herzlichst bedanken!

**„Ein Feuerwerk der guten Laune“** – mit diesem Motto startete der ICV in die vergangene Session. Ein Motto das beim ICV stets Programm ist. Daher freuen wir uns schon jetzt, wenn das Feuerwerk der guten Laune in der neuen Session wieder beim ICV gezündet wird – auch unter dem neuen Sessionsmotto **„In jeder Eck ein Isseler Geck“**. Lassen wir uns gemeinsam überraschen, was die „Asseler Gecken“ in diesem Jahr wieder auf die Beine gestellt haben. Die Veranstaltungen in unserer ICV-Halle warten garantiert wieder mit einem Programm der Spitzenklasse auf!

Aus der ersten Reihe darf unser neues Prinzenpaar die Programmhilights des ICV genießen. Wir wünschen den neuen Regentschaften, die unseren ICV durch die Session begleiten, eine ebenso schöne Zeit, wie wir sie erleben durften!

Zuletzt wünschen wir allen Aktiven des ICV eine erfolgreiche Session mit schönen Veranstaltungen, die wieder vielen Menschen große Freude bereiten sollen.



*Euer 50. Asseler Prinzenpaar*

*Prinz Alex I. von den Höfen mit dem schönen Moselblick  
und  
Prinzessin Julia I. vom närrischen Tanztheater*

*Unsere Logistik vermittelt auch Sie!*



*... Logistik*

*... Güterverkehre*

*... Spedition*

*... Lagerung*

**krüger** **LOGISTIK**

54338 SCHWEICH-ISSEL  
Am Bahndamm 3  
Telefon 06502/92 10-0  
Telefax 06502/92 10 66  
[www.krueger-logistik.de](http://www.krueger-logistik.de)  
[info@krueger-logistik.de](mailto:info@krueger-logistik.de)

Wir bieten:

- |  |                                       |
|--|---------------------------------------|
| - Logistik   | - Kommissionierung                    |
| - Outsourcing  | - Komplettladungen                    |
| - 35.000 m <sup>2</sup> modernste<br>LogistikCentren | - Teilladungen (auch<br>Kleinpartien) |
| - 6.500 m <sup>2</sup> Freilagerfläche               | - Termingut                           |
|  | - Sonderfahrten                       |



# Senator 2016 – Christian Bojahr

von Ehrenpräsident Kurt Heinz

Dem neuen Senator rufen Vorstand, Mitglieder und im Besonderen die Senatorenrunde ein herzliches Willkommen zu. Eine Besonderheit ist bei ihm herausragend.

Im Jahr 2014 war Christian mit seiner lieben Frau Nicole unser stolzes Isseler Prinzenpaar. Nun, so hat es die Senatorenrunde in Vorschlag gebracht, wird er in diesen Kreis aufgenommen. Ein Isseler erweitert die Runde.

Wir können uns gut vorstellen, da er sich mit PS bestens auskennt, dass der Senatormotor fehlerlos in die Zukunft rollt. Ein Tipp: geht dein Auto mal nicht an, rufe einfach 2 dreimal 7 Christian.

Zur Person:

Christian Bojahr ist ein Isseler oder Asseler wie wir hier sagen. Da das Kfz-Handwerk in der Familie zu Hause war, ist sein beruflicher Werdegang schnell wiedergegeben: Schule – Ausbildung – Bundeswehr – Meisterprüfung im Jahre 1997. Er war damals 26 Jahre jung und schon ein Meister seines Faches.

Heute leitet er den eigenen Kfz-Betrieb mit 12 Mitarbeitern und trägt somit eine nicht unerhebliche Verantwortung. Diese übernehmen wir gerne in den ICV und sagen daher Dir, lieber Christian, herzlich willkommen als neuer Senator in der Runde. Christian ist verheiratet mit Nicole, hat zwei Söhne, Lukas und Louis, wohnt direkt über der Arbeit. Freizeithobbys hat er auch: im Sommer Wasserski, im Winter Ski-Alpin. Das ist beste Abwechslung und gleichzeitig Erholung. Auch der ICV zählt zu den ausgewählten Hobbys. Es wundert nicht, denn die Eltern, die 1989 Prinzenpaar waren, sind hier großes Vorbild. Wir ernennen also heute einen Isseler zum Senator, der schon viel bewegt und geleistet hat. Gerne wird er seine Aktivität auch auf den ICV ausdehnen.

Wir sind sicher, auch dies wird ein Erfolg.



Daher herzlich willkommen dem neuen Senator 2016 – Christian Bojahr

## Ihr Kfz-Service Partner in Schweich



*Autohaus Bojahr*

Ihr Service - Partner



- alle Servicearbeiten an Ihrem Volkswagen, Audi, Škoda oder Seat
- Volkswagen, Audi, Škoda und Seat Originalteile
- Volkswagen Zubehörservice
- Reifenservice / Rädereinlagerung
- Karosserie-Instandsetzung
- Lackiererei
- Smart Repairservice
- Autoglas
- Elektronische Fahrwerksvermessung
- TÜV/AU täglich
- Kundenersatzwagen
- Abschleppdienst
- Volkswagen-Versicherungsdienst
- u.v.m.

www.theilen-werbeagentur.de



Schweicher Str. 1 | 54338 Schweich-Issel/Mosel | Tel.: 06502-2777  
www.autohaus-bojahr.de | info@autohaus-bojahr.de

In Isssel wurde am 21. November 2015 die Session 2015/2016 eröffnet

Das Motto lautet: **„ICV 2016 - In jeder Eck ein Isseler Geck“**

Mit Volldampf und bester Stimmung in der vollbesetzten vereinseigenen Halle eröffnete der ICV die Kampagne 2015/2016. Da das Männerballett des Vereins, die „Asslerer Schneeflöckchen“, in der laufenden Session seinen närrischen 11. „Geburtstag“ feiert, gestaltete sich das Ordensfest zugleich auch als Jubiläumsfete.

Eingeladen hatte der ICV zu einem „Abend unter Freunden“. Und viele Freunde waren dieser Einladung gefolgt. So herrschte dann auch beste Partystimmung von Anfang an unter den zahlreichen Gästen, die Sitzungspräsidentin Elisabeth Mezger in der ICV-Halle begrüßen konnte. Unter ihnen auch Repräsentanten des Bundes Deutscher Karneval und

viele Vertreter befreundeter Gastvereine aus Schweich, Ruwer, Longuich, Mehring, Föhren, Waldrach, Konz, Trittenheim, Welschbillig, Naurath, Biewer und Ehrang. Nach den Grußworten des noch amtierenden Prinzenpaares Alex I. von den Höfen mit dem schönen Moselblick und Julia I. vom närrischen Tanztheater, servierten die Schneeflöckchen-Jubilare als Entrée ihren 1. Showtanz mit viel „Flower-Power“.

Als „Maler Klecksel“ war und ist Klaus Werner Hermes mit seinen Verwandlungsbildern und Versen, die er seit 32 Jahren mit mehr als 60 Auftritten in der Isseler Bütt präsentiert, eine prägende Gestalt der Isseler Fastnacht. Für diesen besonderen Verdienst erhielt er das Freundschaftswappen des ICV. Zuvor gab er allerdings auch diesmal eine Kostprobe seines Könnens, als er gemeinsam mit ICV-Kapitän Stefan Becker den neuen Sessionsorden präsentierte.

Brauchtums für Floskel ist, stellte Werner Bod-erfrischend in Mundart vorgetragen Ge-chen“ und poetischen Erinnerungen an stürmischen Applaus.

Dass die Pflege des heimatlichen den ICV mehr als nur eine leere schard unter Beweis. Für seine schichte vom „Kraohnen Meckel-eine „Weißblechdose“ erntete er



## SCHMITT-KRANZ

Moselweine direkt vom Winzer

Riesling · Rivaner · Spätburgunder · Weißburgunder · Winzersekt



[www.schmitt-kranz.de](http://www.schmitt-kranz.de) · Riol/Mosel





Die Jugendgarde präsentierte ihren neuen anmutigen Showtanz zum Thema „Rund um die Liebe“.

Ebenso begeistert war das Publikum auch von dem perfekt einstudierten Gardetanz der Prinzengarde sowie der tänzerischen Wild-West-Show der „Special Guest's“.



Weitere Höhepunkte des kurzweiligen Abends waren der Männer-Showtanz der amtierenden Saarlandmeister und Freunde der Schneeflöckchen aus Hoppstädten-Weiersbach, den „Hopptown Jumping Jacks“ und die schwungvoll vorgetragenen Schlager des ICV-Chors.



Da der ICV sein Ordensfest mit Rücksicht auf die nur kurze Session diesmal



auf der Eröffnungsveranstaltung feierte, regnete es natürlich auch Sessionsorden mit dem saisonalen Motto für Aktive, Ehrenmitglieder und viele Gäste. Unter ihnen vor allem auch 27 Trainer/innen und Betreuer/innen, die sich das ganze Jahr über um die mehr als 100 aktiven Tänzer/innen des Vereins kümmern.

Eine besondere Ehrung erfuhren Ussel Kreusch, Doris Schmitz und Thomas Wagner, die für ihre 11-jährigen aktiven Dienste jeweils den ICV-Verdienstorden erhielten. Für bereits 25-jährige aktive Mitgliedschaft wurden Ulla Becker, Bernd Münchgesang und Dr. Ingeborg Wimmer geehrt.



Auch die designierte neue Generalsekretärin der SPD, die Bundestagsabgeordnete Dr. Katarina Barley, ließ es sich wie in jedem Jahr nicht nehmen, dem ICV, dem sie als Mitglied angehört, die Ehre zu erweisen, ebenso wie MDL Arnold Schmitt, Stadtbürgermeister Lars Rieger und Ortsvorsteher Johannes Lehnert, die ebenfalls als Politprominenz mit dem Sessionsorden dekoriert wurden. Im Anschluss an das offizielle Programm spielte die ICV-Hausband (Achim Pfeiffer und Christine Orth) zum Tanz bis in die frühen Morgenstunden.



Nach diesem Start besteht kein Zweifel, dass sich auch in der kommenden Session – wie in all den Jahren zuvor – Issel wieder als eine Hochburg eines niveaувollen Karnevals präsentieren wird.

 **Taxi Druckenmüller**  
06502 **6800** oder **6900**

**TAXI**

**Taxi rund um die Uhr,  
Kranken-, Großraum-, Rollstuhlfahrten und mehr**



# Verdienst-Orden und Ehrenzeichen

Beitrag unserer Senatorin Frau Dr. Stefanie Schwarz

Die Bundesrepublik Deutschland verleiht ihren Verdienstorden z.B. an andere Staatsoberhäupter, die Feuerwehr ehrt verdiente Mitglieder mit Orden, aber auch Schützenvereine verleihen diese Ehrenzeichen. Deshalb kennt jedermann Orden und hat sie schon einmal gesehen. Auch der ICV verleiht bei seinen Veranstaltungen seinen Orden. Worum geht es dabei? Was will z.B. ein Verein ausdrücken, wenn er jemanden mit seinem Orden ehrt?

Der Verdienstorden ist ein Ehrenzeichen, ein Abzeichen für besondere militärische, künstlerische, wissenschaftliche u.a. Verdienste (Brockhaus, Band 4, 10. Auflage).

Die Verleihungspraxis von Orden während des Naziregimes hatte das Ansehen von Orden und Ehrenzeichen in der neu gegründeten Bundesrepublik stark reduziert. Bundespräsident Theodor Heuss stiftete den Verdienstorden dann trotzdem, um „außergewöhnliche Leistungen für den Aufbau, die Festigung und den Fortschritt eines staatlichen Gemeinwesens durch eine Ordensauszeichnung anerkennen zu können“ (Wikipedia).

Der ICV ist natürlich weit davon entfernt, ein staatliches Gemeinwesen zu sein, aber eine Gemeinschaft ist er sicher. Und als eine solche Gemeinschaft ehrt der ICV also die Menschen, die sich um Aufbau, Festigung und Fortschritt des Vereins verdient gemacht haben. Mit dem jedes Jahr neu erdachten Orden wird ihr Engagement anerkannt und dafür gedankt. Ohne dieses Engagement könnte der Verein seine Aufgaben in Issel nicht so erfolgreich erfüllen. „Orden sind Wechselbriefe, gezogen auf die öffentliche Meinung: ihr Werth beruht auf dem Kredit des Ausstellers“ (Arthur Schopenhauer, Wikipedia). Wie angesehen ein Orden ist, hängt also davon ab, wie angesehen derjenige ist, der ihn verliehen hat.

**Auf einen Orden vom ICV kann man also wirklich stolz sein.**

## „In jeder Ecke ein Isseler Geck“

Dieser Slogan begleitet den Isseler Karneval durch die Session 2016. „Eck“, „Geck“ reimen sich nicht nur, sie haben auch eine Historie.

Die Strukturen des Ortskerns von Issel, gelegen zwischen Schweicher Straße und Mosel, gehen auf das 18. Jahrhundert zurück. Die damalige meist bescheidene Bevölkerung und deren kleinteiligen Besitzverhältnisse ließen keine großzügige Bebauung zu. Entstanden sind Häuser und Stallungen auf engstem Raum mit Winkeln und Ecken. Die Gebäude waren oft nur über enge Gassen zu erreichen. Bezeichnend hierfür ist noch heute die Sackgasse „Im Ecken“.

Die Wurzeln des Isseler Karnevals liegen in den engen Gassen des alten Ortskerns. Gefeiert wurde auf der „Gaaß“, an ahlen Ecken, dies- und jenseits der Baach“.

„Geck“ und Karneval? Schlaue Bücher lehren uns, dass im Mittelalter Geck ein ‚Narr‘ im Sinne eines ‚Spaßmachers‘ war. Im Rheinischen wird heute der Geck (oder Jeck) als Faschingsnarr und Frohnatur des Karnevals verstanden. Dies trifft in Issel in besonderem Maße zu. Bei den vielen gut besuchten karnevalistischen Veranstaltungen in der ICV-Halle, dem närrischen Treiben in den Lokalen, bei privaten Partys und besonders beim Straßenkarneval am Karnevalssonntag trifft man an vielen Ecken Isseler Gecken.

Der Sessionsorden ist angelegt als seitlich angerundetes Dreieck. Oben links befindet sich das ICV-Wappen mit Prinzenkappe und Feder. Die rechte obere Ecke ist nach vorne gebogen und trägt die Jahreszahl 2016. Im unteren Teil sind symbolisch für die Isseler Narrenschar sieben Gecken abgebildet. Erkennbare Personen wären rein zufällig. Der Schriftzug des Mottos im mittleren Teil verbindet die Symbolik der Ecken und Gecken.

Der Sessionsorden ist angelegt als seitlich angerundetes Dreieck. Oben links befindet sich das ICV-Wappen mit Prinzenkappe und Feder. Die rechte obere Ecke ist nach vorne gebogen und trägt die Jahreszahl 2016. Im unteren Teil sind symbolisch für die Isseler Narrenschar sieben Gecken abgebildet. Erkennbare Personen wären rein zufällig. Der Schriftzug des Mottos im mittleren Teil verbindet die Symbolik der Ecken und Gecken. Der Orden ist 11,0 x 9,5 cm groß. Material Modellguss.

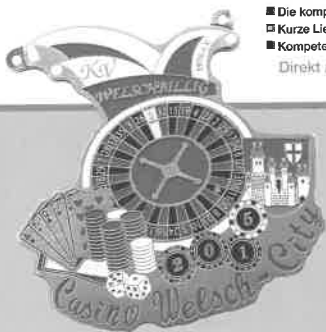


## Individuelle Orden & Abzeichen www.orden-stuco.de



Ihre Vorteile beim Hersteller STUCO:

- Individuelle Anfertigungen oder Standardorden
  - Die komplette Bandbreite: Printorden, Farborden, 3D-Relieforden
  - Kurze Lieferzeiten, gute Preise und ein hohes Maß an Flexibilität
  - Kompetenz durch jahrzehntelange Erfahrung in der eigenen Produktion
- Direkt anrufen oder online informieren!



Motto-Orden mit filigraner Farbauslegung auf silberfarbenem Grund.



Gussorden aus zwei Teilen mit detaillierter Reliefausarbeitung und zusätzlich verzierten Strasssteinen

Plastisch im 3D-Relief von Hand gefertigt und zusätzlich mit einer 24ct Echthvergoldung veredelt



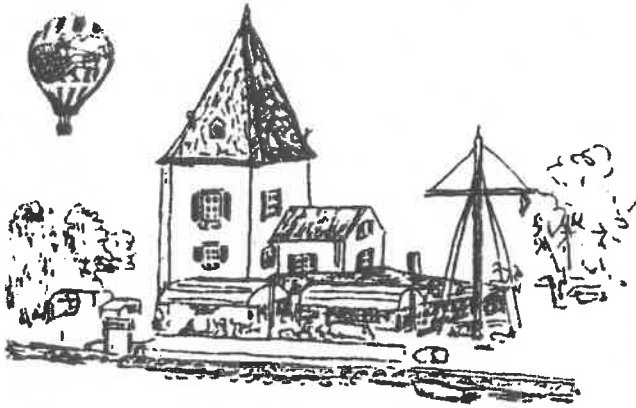
Gepprägter Messingorden mit Farbauslegung in der Metalloptik Silber matt geschliffen

STUCO GmbH & Co. KG · Industriestr. 8b · 54662 Speicher · Tel.: 0 65 62/61-31 · Fax: 61-74 · E-Mail: orden@stuco.de  
Vertriebsbüro Edmar Küster · Bergisch Gladbach · Tel.: 0 22 02/25 76 04 · Fax: 25 75 05 · E-Mail: e.kuester@stuco.de



# RESTAURANT

## „Zum Fährturn“



Inh. Fam. Kreuzsch  
Am Yachthafen · 54338 Schweich  
Tel. 06502-91300 · [www.kreusch.de](http://www.kreusch.de)

**Engelbert Meisberger**  
Steuerberater



*Jhr Steuerberater vor Ort  
wünscht allen Narren  
viel Spass in der  
fünften Jahreszeit!*

[www.modelldesign-trier.de](http://www.modelldesign-trier.de)

Zellenpfützstr. 9 | 54338 Schweich | Tel. 06502/2573  
[steuerberatung.meisberger@datevnet.de](mailto:steuerberatung.meisberger@datevnet.de)



## Jozi-Reisen

Tel.: 06502-5090  
[www.jozireisen.de](http://www.jozireisen.de)



### Vorschau auf unsere Reisen 2016:

- \* Eröffnungsfahrt - 3 Tage im April
- \* Ostfriesland - 5 Tage im Mai
- \* Überraschungsfahrt - 2 Tage im Juni
- \* Oberwiesenthal - 5 Tage im Juni
- \* Hamburg - 4 Tage im Juli
- \* Lago Maggiore - 5 Tage im August
- \* Abschlussfahrt - 4 Tage im Oktober

Und viele mehr... Im Januar erscheint unser vollständiger Katalog „Busreisen 2016“

**JOZI-Reisen GmbH** - Gewerbegebiet, Am Bahnhof 9 - 54338 Schweich  
Tel.: 06502-5090 - Fax: 06502-7583 - E-Mail: [info@jozireisen.de](mailto:info@jozireisen.de) Internet: [www.jozireisen.de](http://www.jozireisen.de)





Blumen haben was!!!

Dekorationen für alle Anlässe.  
Verwöhnen Sie sich und andere mit einem liebevoll gebundenen Strauß von

  
**blumen koskewitz**  
**Floristik jeder Art**  
**Schweich**  **Brunnenzentrum**  
**Telefon 06502/7972, Telefax 20172**

Öffnungszeiten: Mo.–Fr. 9–18.30 Uhr  
Sa. 8–14 Uhr, So. 10.30–12.30 Uhr

**TROSSEN**

Spedition · Lagerung

**Seit über 55 Jahren  
Ihr Partner in  
Leistung und Service!**

- Sattelzüge für Güterfernverkehr
- Internationale Transporte
- Coil- und Langmaterial Transporte
- Lagerung

Haardthofstr. 1  
Gewerbegebiet / An der B 53  
D-54338 Schweich-Issel  
Telefon: 0 65 02 / 9 16 70  
Telefax: 0 65 02 / 32 44

Das Heinz-Team wünscht viel Spaß!

*Heimdecor Center*  
**HEINZ**  
**SCHWEICH**

In den Schlimmführen 4 · D-54338 Schweich  
Tel. 06502 – 2378 · info@heinz-schweich.de  
www.heinz-schweich.de

FR-Partner

■ FARBEN ■ TAPETEN ■ GARDINEN ■ SONNENSCHUTZ ■ BODENBELÄGE

**HESCHA**

**Hescha**  
**Reinigungskonzentrat**  
**Universalreiniger +**  
**Fettlöser**  
  
für  
**Haushalt**  
**Gastronomie**  
**Industrie**

Hersteller:  
Hermann Schantz · Föhren  
Info Tel.: 0 65 02 9 30 87 46  
Fax: 0 65 02 9 96 96 12  
eMail: herscha@aol.com



*Ein Haus mit  
gepflegter Gastlichkeit*

**Hotel  
Grefen**

Unser Chef und Küchenmeister verwöhnt Sie  
mit Gerichten der regionalen, bayerischen  
sowie internationalen Küche!



Tipp:  
*Wild aus  
heimischer  
Jagd.*



Brückenstrasse 31 · 54338 Schweich  
Tel.: 06502-92400 info@hotel-grefen.de  
Fax: 06502-924040 www.hotel-grefen.de



# Gasthaus Monzel

Schweich-Issel  
Moselufer 5



Tel.: 0 65 02/2 00 20

Fax: 0 65 02/98 05 18

Mobil: 01 71/1 99 01 10

E-Mail: josef-Monzel.Schweich@t-online.de

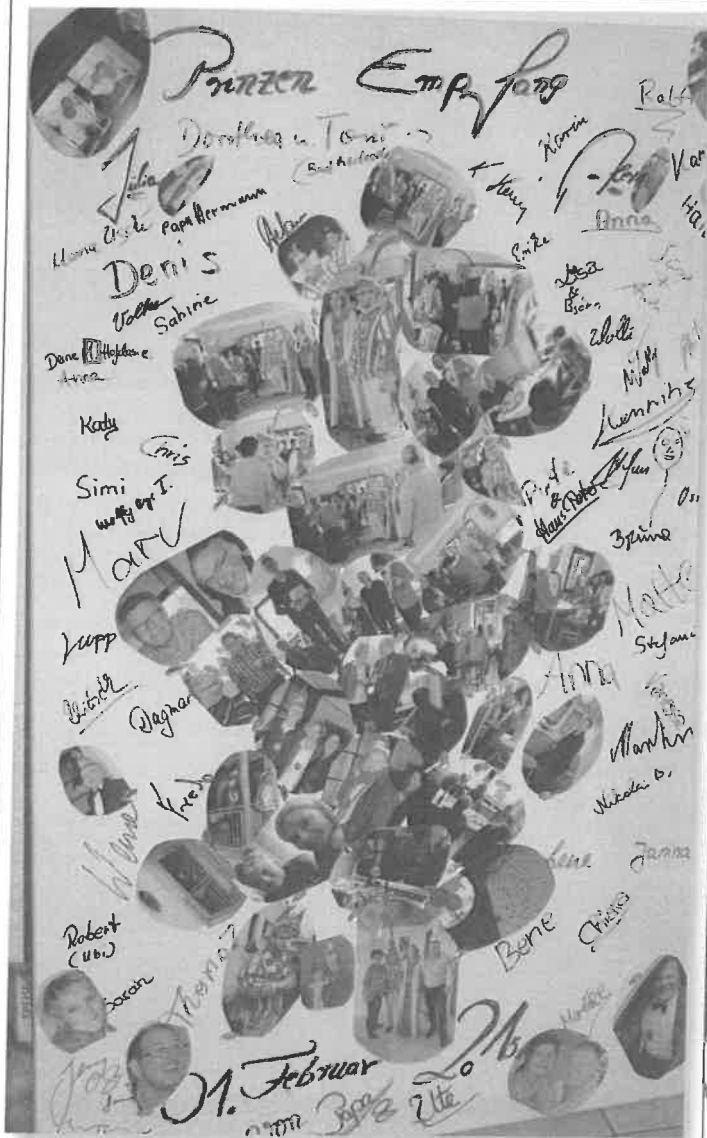
\* Gut bürgerliche Küche \* Biergarten \*  
\* direkt am Moselradweg gelegen \*

Zur Faschingszeit  
selbst eingelegte Heringe

Wir freuen uns auf Ihre Reservierung!



Prinzenpaar-Empfang  
mit Sekstfrühstück  
im Gasthaus „Monzel“  
(Elternhaus des Prinzen)



**Kunterbunt**  
KINDERMODE **bunt**



**Kunterbunt**  
KINDERMODE **bunt**

Kunterbunt . Carmen Palzer  
Brückenstr. 36 . 54338 Schweich  
Tel. 06502-20131

Classics und trendy Styles für Babies, Kids & Teens

Öffnungszeiten:  
Mo.-Fr. 09.30-18.30 Uhr  
Sa. 09.30-14.00 Uhr

# Der traditionelle Dämmerstopp des Isseler Kultur-Vereins am 10. Januar 2015

*Ein Feuerwerk der guten Laune – 50 Jahre Isseler Prinzenpaare*

Die begehrten Sitzplätze in der ICV-Halle waren bereits eine Stunde vor dem Programmstart restlos besetzt, was nicht verwunderlich war, war doch eine überaus große Gästeschar aus nah und fern dem Ruf des ICV gefolgt. Nicht nur zahlreiche Abordnungen befreundeter Karnevalsvereine sondern auch die örtliche Politprominenz, wie z.B. die Bundestagsabgeordnete Dr. Katarina Barley, die Landtagsmitglieder Ingeborg Sahler-Fesel und Arnold Schmitt sowie die Weinkönigin Katrin I., erwiesen dem ICV die Ehre. So war schon von Beginn an zu spüren, dass es kein „normales“ Ordensfest sondern ein ganz besonderer Abend werden sollte. Und in der Tat: Es wurde ein rauschendes Fest.



Bis zur Proklamation mussten sich die Narren allerdings noch ein wenig gedulden, was dank gelungener Darbietungen der ICV-Garden sehr leicht fiel. Die beiden Solomariechen, Sophie Wiedemann und Angela Zobelt, die ein gelungenes Debüt hinlegte, begeisterten ebenso. Die Kindergarde tanzte sich mit ihrem „Pippi Langstrumpf und die Piraten“-Tanz in die Herzen des Publikums, und die Jugendgarde setzte wie die Prinzengarde mit ihren perfekt einstudierten Gardetänzen stimmungsvolle Akzente.



Mit seinem wie gewohnt geschliffenen Prolog, der nicht nur das aktuelle Sessionsmotto sondern auch die kürzlich stattgefundenene personelle Veränderung im ICV-Vorstand zum Gegenstand hatte, startete ICV-Urgestein Johannes Heinz das Hauptprogramm. Neue Sitzungspräsidentin beim ICV ist nämlich Elisabeth Mezger, die ihren langjährigen Vorgänger Stefan Becker abgelöst hat. Der wiederum hat von Werner Lentens den ICV-Vorsitz übernommen.



Für die mehr als 400 Gäste in der proppenvollen ICV-Halle wurde es dann feierlich, als Ehrenpräsident Kurt Heinz die Laudatio auf Dr. Stefanie Frese-Schwarz hielt. Die Isseler Zahnärztin, die seit Jahren die Büttreden für ihren Sohn Malte schreibt, wurde neu in die ehrenvolle Riege der ICV-Senatorinnen und Senatoren aufgenommen.

Nunmehr folgte die Verabschiedung des Prinzenpaares der Session 2014, Christian I. aus der Generation Golf und Nicole I. von Monte Cannis, die in ihrer Abschiedsrede an die unvergesslichen Augenblicke der vergangenen Session erinnerten.

„It's time to say goodbye“ rief Christian I. zum Abschied der närrischen Gefolgschaft zu, und Nicole I. meinte: „Leute, ihr ward einfach Spitze.“



Ein karnevalistischer Höhepunkt ganz besonderer Art war die „Revue der Prinzenpaare“. Aus Anlass der Inthronisation des nunmehr 50. Isseler Prinzenpaares hatte der ICV alle Prinzenpaare der vergangenen 49 Jahre eingeladen, und viele der früheren Regenten waren diesem Ruf gerne gefolgt, so dass sich die Bühne der ICV-Halle in eine Zeitmaschine mit einer Reise in 50 Jahre Isseler Karnevalsgeschichte verwandelte. Als unterhaltsame „Reiseleiter“ fungierten dabei die früheren ICV-Sitzungspräsidenten



Pizzeria - Ristorante  
*Sole D'oro*

Am Schwimmbad – 54338 Schweich  
Telefon 06502/3630 / Telefax 9969368  
www.sole-doro-schweich.de

*Wir freuen uns auf Ihren Besuch!*

*Das Sole D'oro Team*





Klaus Schichtel, Kurt Heinz und Stefan Becker, die jeweils „ihre“ Prinzenpaare vorstellten und dabei auch einige heitere Anekdoten zu erzählen wussten. Auf seine ununterbrochene Tradition von nunmehr 50 Jahren, in denen es den rühri- gen Isseler Karnevalisten gelungen ist, in



Issel jedes Jahr ein schmuckes Prinzenpaar zu präsentieren, dürfen die Isseler zu Recht stolz sein, zumal die von ihnen gepflegte Tradition der Prinzenpaare damit bereits älter ist als der 1970 gegründete Verein.

So bot sich denn auf der Bühne mit den vier Sitzungspräsidenten der Vereinsgeschichte und den Prinzenpaaren der Vergangenheit ein wahrhaft prächtiges Bild. Mit der Intonation des Liedes „Ach wär` ich nur ein einzig Mal ein schmucker Prinz im Karneval“ durch den Chor der Isseler Prinzenpaare wurde dann der Höhepunkt des Abends eingeleitet: Gardemädchen tanzten durch die Halle, ICV-Kapitän Stefan Becker mitsamt Vorstand und Großem Rat machten sich auf in Richtung Bühne, als die neuen Isseler Regenten im Gefolge der Prinzengarde und der Sitzungspräsidentin Elisabeth Mezger in die vollbesetzte ICV-Narrhalla unter dem Jubel der närrischen Untertanen einmarschierten. Das neue Prinzenpaar der Session 2015 wurde Alex I. von den Höfen mit dem schönen Moselblick und Julia I. vom Närrischen Tanztheater.



Sitzungspräsidentin Elisabeth Mezger, die gekonnt und schwungvoll den kurzweiligen Abend moderierte, stellte die neuen Tollitäten, die beide aus karnevalistisch geprägten Familien stammen, vor: Alex I. (Alexander Monzel), Sohn von „Monzels Jupp“ und Susanne Schuckart, ist sowohl Fußballspieler und Jugendleiter beim TUS Issel als auch aktiver Tänzer und Gründungsmitglied der „Asseler Schneeflöckchen“ und gehört seit 11 Jahren zum Elferrat des ICV. Sowohl Vater als auch Mutter waren bereits Prinz bzw. Prinzessin in Issel. Seine Prinzessin Julia I. vom närrischen Tanztheater ist seine Lebensgefährtin. Julia Kehr ist bereits vom 1. Lebensjahr an ICV-Mitglied. Von Kind an mit dem Karnevalsvirus infiziert, war sie als Tänzerin in

allen ICV-Garden und als Solomariechen aktiv. Zudem ist die Tochter von Hermann und Uschi Kehr, dem Prinzenpaar des Jahres 2000, als Trainerin der Jugendgarde und des Tanzmariechens Sophie sowie des Männerballetts „Asseler Scheeflöckchen“ für den ICV tätig.



Spätestens nach der „Machtübergabe“ in Gestalt des symbolischen Rathauschlüssels durch Ortsvorsteher Johannes Lehnert und Stadtbürgermeister Otmar Rößler sowie dem Prinzenwalzer war beim Finale mit allen Karnevalisten klar, dass die Karnevalshochburg „Assel“ bis Aschermittwoch fest im Griff der Narren unter der Führung ihres sympathischen jungen Herrscherpaares bleibt.

Zum Abschluss des kurzweiligen Abends konnte das Tanzbein zu den Klängen der ICV-Hausband „Happy Music“ geschwungen werden, nachdem zuvor eine Tombola-Sonderverlosung den glücklichen Gewinnern zahlreiche Preise beschert hatte.

  
Fußpflege

*Fußpflege in der 3. Generation seit 1956*

*Melanie Coen-Thesen*

*(exam. Krankenschwester)*

*Pöhlengässchen 2 · 54338 Schweich*

*Tel. 0 65 02 - 85 48*



Bauernhof Wirtz –  
da freuen sich die Hühner!



**Bauernhof W. Wirtz**  
Meckeler Straße 4, 54298 Glizem  
Tel.: 06506 - 99 11 00

# Obst & Gemüse Schweich



Groß- und Einzelhandel

Inhaberin Dagmar Scholer

Bahnhofstrasse 84 54338 Schweich

Tel.: 06502/9977638 Fax 065029977639

Besuchen Sie unseren  
Verkaufsraum

Öffnungszeiten:

Mo u. Di 8.00 - 14.00 Uhr / mittags geschlossen

Mi - Fr: 8.00 - 12.00 Uhr / 14.00 - 16.00 Uhr

Sa: 8.00 - 12.00 Uhr

!!! Neue Öffnungszeiten !!!

## Zum Gelingen des 50 jährigen Jubiläums des Altenheims St. Joseph trug der Eierstand des ICV bei.



## TISCH & TREND Mauerer

WILLKOMMEN ZUHAUSE



Denn Schönes ist immer aktuell | Denn Hobbyköche lieben Qualität. | Denn das Auge isst mit.

Richtstrasse 21 | 54338 Schweich | ☎ 06502 - 23 61

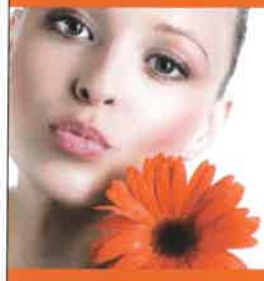
Weingut  
Vineria | Vinothek  
Weinkulturevents  
Winterhäuschen  
Tagungen

## LONGEN SCHLÖDER

Vineria-Vinothek ab 29.1.2016  
geöffnet



Kirchenweg 9 · Longuich · Tel 06502-8345 · longen-schloeder.de



Gewerbegebiet Am Bahnhof  
D-54338 Schweich

# ceramo

Fliesen Gorges GmbH

FLIESEN | NATURSTEIN | LIEFERUNG | VERLEGUNG



Meisterbetrieb  
seit 1971

Mo - Fr: 7:30 - 18 Uhr  
Sa: 8 - 13 Uhr  
So Schautag: 13 - 17 Uhr  
(keine Beratung, kein Verkauf)

www.ceramo.de



# Isseler Hof



- Fremdenzimmer
- Speisen und Getränke

### Öffnungszeiten

Werktags ab 15:00  
Sonntags ab 11:00

durchgehend warme Küche!



Tel: 06502 - 8260 Fax: 06502 - 4555

<http://www.isselerhof.de> // [info@isselerhof.de](mailto:info@isselerhof.de)

© Isseler Hof, Karl-Heinz Karrenbauer, Isseler Hof 19 D-54338 Schweich-Issel



**Hoffest** beim ICV  
am 1. und 2. August  
bei Kalle

Am ersten Augustwochenende war es soweit. Der ICV feierte sein Hoffest auf dem Isseler Hof. Leckere Getränke und deftiges Essen warteten auf die zahlreichen Besucher. Die Livemusik von Lotti Maes stand unter dem Motto „Summertime“.

Am Sonntagnachmittag führten die Feuerwehr Issel, das DRK sowie die DLRG Schweich am Moselufer eine Rettungsübung vor.



*Auch am Erntedank-Festzug am 13. September 2015 nahm der ICV mit einem Motivwagen teil.*





Heizung • Sanitär • Renovierung • Reparaturen

# LUXAQUA

Luxaqua.lu



Luxaqua s.à.r.l.  
301, rue de Beggen  
L -1221 Luxembourg  
fax 27 04 62-22  
info@luxaqua.lu



+352 27 04 62



# KAMINBAU

HOLSTEIN GmbH

TIM HOLSTEIN

Hauptstrasse 67  
54523 Hetzerath

Telefon +49 6508 | 91 89-739

Fax +49 6508 | 91 96-739

Mobil +49 176 | 63 40 82 61

E-Mail info@kaminbau-holstein.de

Web www.kaminbau-holstein.de



**E C+C** großmarkt

BRKA Südwest

... aus Leidenschaft gut!



## Wir wünschen Ihnen nährliche Tage!

**Alles aus einer Hand für:**

- Gastronomie
- Hotellerie
- Großküchen
- Convenience-Shops
- Gemeinschaftsverpflegung
- Catering



# WEINATRIUM

Beate und Thomas Wallerath | Bahnhofstr. 25 | 54338 Schweich  
Tel. +49 (0) 65 02 / 55 54 | www.weingut-wallerath.de

**Öffnungszeiten:**

**Do. - So. von  
16.00 - 23.00 Uhr**



Union SB Großmarkt GmbH

Gewerbegebiet Kenner Haus • 54344 Kenn  
Tel: (0 65 02) 9 17 50 • Fax: (0 65 02) 91 75 12  
www.union-sb.de





Der Jahresausflug 2015 des ICV führte 50 Aktive zum Radio-Observatorium nach Effelsberg und an die Ahr, wo die Dokumentationsstätte „Regierungsbunker“ besichtigt wurde. Der Abschluss wurde in der Winzergenossenschaft Ahrweiler durchgeführt.



Schweicher  
Reisebüro

Bamberg-Alt OHG

Brunnenzentrum  
D-54338 Schweich  
Tel. 06502-93160  
Fax 06502 931616

info@schweicher-reisebuero.de · www.schweicher-reisebuero.de

*Auch wir feiern Karneval  
Rosenmontag und Fastnachtstienstag  
bleibt unser Büro geschlossen  
H e l a u !!!*



**WEINGUT  
WEINSTUBE  
ZANDER**

Auf Desburg 4 ■ 54338 Schweich  
Telefon: 06502/3055 ■ Fax: 06502/9969609

*Die Adresse für Ihre  
Familien- und Vereinsfeiern*

Genießen Sie in einer  
**Weinprobe**  
unsere Weiß- und Rotweine  
sowie unseren Winzersekt

Besuchen Sie unser  
**Hoffest**  
am Pfingstwochenende



**ANTALYA**  
KEBAP & PIZZAHAUS



seit 1997 in Schweich

**Hotline: 06502 17 51**

Für Sie geöffnet:

Montag - Samstag: 11.30 - 22.30 Uhr  
Sonntag & Feiertage: 12.00 - 22.30 Uhr

Inhaber: Metin Ersoy, Oberstiftstr. 15a, 54338 Schweich

**ALLE WEGE  
FÜHREN NACH  
ROMAN WAGNER**



[www.roman-wagner.de](http://www.roman-wagner.de)

Schweich · Hermeskeil · Homburg-Erbach · Manderscheid · Morbach · Polch · Saarburg  
Trier-Ehrang · Trier-Tarforst · Echternach (Lux) · Mercado Center Wasserbillig/Merttert (Lux)





Qualität ist unser  
höchstes Gut.



# Weingut Günter Gindorf

Weinbergsrundgang, Betriebsbesichtigung  
und Weinprobe nach Absprache

## Problerstube

Richtstraße 48a · 54338 Schweich  
Tel. 0 65 02/79 33 · Fax 0 65 02/93 38 84

[www.weingut-gindorf.com](http://www.weingut-gindorf.com) · [mail@weingut-gindorf.com](mailto:mail@weingut-gindorf.com)

Bei Vorlage dieser Anzeige  
erhalten Sie 10% Preisnachlass  
auf einen Artikel Ihrer Wahl,  
eimalig pro Person.



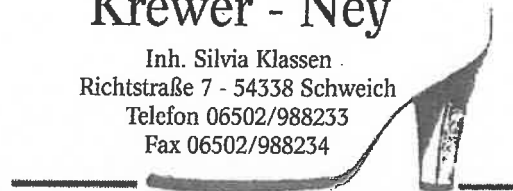
Bereits reduzierte Ware  
ausgenommen.

Gültig bis  
31.03.2016

Schuhhaus

## Krewer - Ney

Inh. Silvia Klassen  
Richtstraße 7 - 54338 Schweich  
Telefon 06502/988233  
Fax 06502/988234



Der  
Unterschied  
beginnt beim  
Namen

Wir sind den **Menschen** verpflichtet:  
50 Millionen Kunden mit 50 Millionen unterschiedlichen  
Bedürfnissen. Deshalb verkaufen wir nicht einfach Finanzprodukte, sondern  
erklären sie so, dass jeder sie versteht. Da, wo unsere Kunden  
sind, da sind auch wir zu Hause. Deshalb bieten wir nicht  
nur Sicherheit  
für ihr Geld, sondern

**Unterstützung für die ganze Region.**  
Als Finanzierungspartner Nr.1 fördern wir das Wachstum des  
Mittelstands und einen Großteil der Existenzgründungen  
in Deutschland: Das sichert Arbeitsplätze. Wir entwickeln  
die Lösungen  
von morgen, weil wir

an Sie und die **Zukunft** glauben. Schon heute haben wir  
zum Beispiel die meistgenutzte **Finanz-App**. Erleben  
Sie den Unterschied. Bei Ihrer Sparkasse vor Ort und  
auf [www.sparkasse.de](http://www.sparkasse.de)  
wenn's um Geld geht - **Sparkasse**

Entdecken Sie mehr Unterschiede auf  
[www.sparkasse-trier.de](http://www.sparkasse-trier.de)





**Hubert  
MÜLLER**  
Metallbau

**54293 Trier-Ehrang  
Quinter Straße 32  
Tel. 0651/67465  
Fax 0651/64476**



Orthopädie- und Reha-Technik Sanitätshaus Homecare Bade- und Miedermoden

*Kleine Hilfen für mehr  
Lebensfreude*



**BANDAGEN & EINLAGEN**  
Gut fürs Gelenk,  
gut für den Fuß



**KOMPRESSIONSSTRÜMPFE**  
In allen Formen  
und Farben



**MEDIZIN-TECHNIK**  
Blutdruckmesser  
und mehr



**HEMOCARE**  
Alles für die  
Krankenpflege



**REHA-TECHNIK**  
Rollstühle  
Geh- und Badehilfen



**GESUNDHEIT & FITNESS**  
Zur Gymnastik  
und Entspannung

**KERSTING**  
DAS SANITÄTSHAUS

Trier Diedenhofener Straße 5 Tel. 0651/828620 Fax 0651/8286233

Filialen: Trier Ostallee 35 | Nagelstraße 10 | Max-Planck-Straße 7  
Wittlich Feldstraße 5 | Schlossplatz 1

Bitburg Kölner Straße 2 | Prüm Tiergartenstraße 36 | Konz Granastraße 31-33

[www.sanitaetshaus-kersting.de](http://www.sanitaetshaus-kersting.de)

Wasser mit



**Ursprünglich  
rein** und mit  
**wertvollem**  
Calcium, Magnesium und  
Hydrogencarbonat.

MACHEN SIE  
DEN VERGLEICH!  
[www.mineralienrechner.de](http://www.mineralienrechner.de)



**Das Wasser mit Stern.**



KUNSTSCHMIEDE

Hans-Jörg  
Bender  
Schweich

ATELIER FÜR  
METALLGESTALTUNG  
KUNST  
RESTAURIERUNG



TEL.: 06502-7990

FAX: 06502-7969

WWW.KUNSTSCHMIEDE-BENDER.DE INFO@KUNSTSCHMIEDE-BENDER.DE

## WEINGUT SCHWEICHER HOF



Fam. Schmitz-Schweicher

Brückenstraße 58  
54338 Schweich / Mosel

Telefon: 06502 / 87 28  
Telefax: 06502 / 99 51 09

### Danke

sagen wir allen Inserenten, die diese Zeitung  
möglich gemacht haben.

Unsere Leser,  
die mit dieser Zeitung zufrieden sind,  
bitten wir, die Inserenten bei  
nächster Gelegenheit zu berücksichtigen.

Ihr Redaktionsteam



## Impressum

**Herausgeber:** Isseler Cultur-Verein e.V.

**Redaktion:** Henning Mader,  
Bernd Münchgesang

**Berichte:** Bernd Münchgesang, Kurt Heinz,  
Eberhard Speicher, Henning Mader,  
Bruno Schmitz, Dr. St. Schwarz

**Anzeigen:** Aktive des ICV

**Fotos:** Lene Braid, Bernd Münchgesang,  
Bruno Schmitz, Stefan Becker

**Gestaltung:** Helmut Schmitt, Henning Mader

**Herstellung:** RaabDruck, Trier



## ZURICH

Zurich Insurance plc NfD

### Geschäftsstelle Klaus Reuter

35 Jahre Kompetenz  
für alle privaten und  
betrieblichen Versicherungen,  
Vorsorge und Risikomanagement

Schlehenweg 14  
54338 Schweich  
Telefon 06502 - 994034  
Telefax 06502 - 994035  
reuter@zuerich.de

St. Ingberter Str. 7 a  
66583 Spiesen-Elversberg  
Telefon 06821 - 741515  
Telefax 06821 - 741516  
reuter@zuerich.de

## Immer gut frisiert?

Friseursalon Agnes Kuhn, wir machen mehr aus  
ihrem Haar... und das bereits seit über **55 Jahren!**



**Perfekt in Schnitt,  
Form und Farbe**

Damen- und Herrensalon  
**AGNES KUHN**

Bahnhofstraße 18  
54338 SCHWEICH  
Tel. 06502/5734

## SPEZIALITÄTEN- STÜBCHEN



kreative Geschenkideen  
in besonderem Design

**Edelbranntweinbrennerei  
Heinrich Schlöder**

Beethovenstr. 11 - 54340 Köwerich  
Tel.: 06507/3781 - Fax: 06507/4849

## Tolle Tage, lange Nächte.

Und dazu eine Versicherung,  
die rund um die Uhr für Sie da ist.

[www.provinzial.com](http://www.provinzial.com)

Geschäftsstellenleiter

**Michael Brech & Michael Ernsdorf**

Brückenstraße 54 • 54338 Schweich

Telefon 06502 5251 • Fax 1629

E-Mail: [brech.ernsdorf@gs.provinzial.com](mailto:brech.ernsdorf@gs.provinzial.com)

Immer da, immer nah.

**PROVINZIAL**

Die Versicherung der Sparkassen



**Sanitär • Gas-Heizung • Schlosserei  
Solaranlagen • Regenwassernutzung • Kaminsanierungen  
Pellets- und Hackschnitzelanlagen**

*Ihr kompetenter Partner in allen  
Sanitär- und Heizungsfragen*

**Hermann Müller**

Moselstraße 25 • 54340 Bekond  
Tel. 06502 / 8263 • Fax 06502 / 7672

**WETRA**

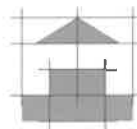
## Transport & Baustoffe GmbH

Silotransporte

Transport von Schütt- und Rieselgütern  
Containerdienst

In den Schlimmführen 5  
Telefon 06502 / 99145

54338 Schweich  
Fax 06502 / 99143



SACHVERSTÄNDIGENBÜRO

**SATTLER & WEBER**

Immobilienbewertung & Bauschadensgutachten  
zertifiziert nach ISO/IEC DIN EN 17024

- GUTACHTEN
- WERTERMITTLUNG
- BAUSCHÄDEN
- SANIERUNGSBERATUNG
- ANKAUFBERATUNG

Infos unter: [www.sattler-weber.com](http://www.sattler-weber.com)

Stresemannstraße 5-9 \* 54290 Trier

Tel. 0651 / 436 979 0

Fax 0651 / 436 979 3





# Jürgen Kuhn

## Rechtsanwalt

- Familienrecht
- Mietrecht
- Erbrecht
- Privates Baurecht
- Verkehrsrecht
- Arbeitsrecht

Feldstraße 16, 54338 Schweich

Tel.: 06502/6255 Fax.: 06502/20642

 die buchhändler.

unter mastein 2  
54338 schweich  
tel. 06502/9388560



# Udo Druckenmüller



Geschäftsführer:  
**Udo Druckenmüller**

**Kfz-Meister-Fachbetrieb**  
**Autoservice Udo Druckenmüller GmbH**

Auf dem Steinhäufchen 13  
54343 Föhren

Telefon: 0 65 02 / 9 35 67 00

Telefax: 0 65 02 / 9 35 67 01

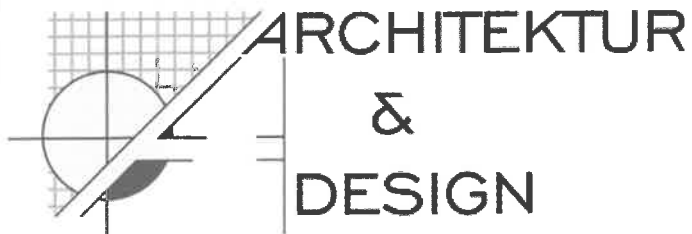
E-Mail: [info@ud-autoservice.de](mailto:info@ud-autoservice.de)

**Autowaschanlage**  
+  
**Autogas-Umrüstung**  
+  
**Autogas Tankstelle**  
(24 h)

- Reparaturen aller Art
- Fahrzeugwartung
- Karosserieinstandsetzung
- Reifendienst
- Achsvermessung
- Klimaanlage-Service
- Autoglasreparaturdienst
- Fzg.-Tuning und Zubehör
- TÜV und Abgasuntersuchung
- Hol- und Bringservice
- Neu- und Gebrauchtwagen
- Autogas-Fachbetrieb
- GSP + GAP - Prüfung

[www.ud-autoservice.de](http://www.ud-autoservice.de)





# ARCHITEKTUR & DESIGN

HOCHBAU - SANIERUNG - ENERGIEBERATUNG

Schillerstraße 39  
D - 54329 Konz  
Tel. 06501 / 3030

19a, rue Jean-Pierre Beckius  
L - 6671 Mertert  
Tel. 00352 / 26 74 06 70

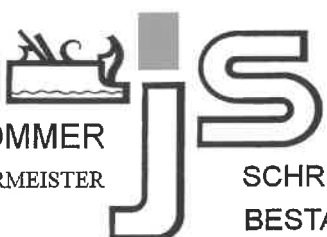
*Weine - die Spaß machen!*

SEKT  
EDELBRÄNDE  
WEINPROBEN

MARMANN  
*Familienweingut*  
SCHNEIDER

Corneliuspforte 63 · D-54338 Schweich/Mosel  
Telefon 0 65 02 / 84 67 · Telefax 0 65 02 / 99 61 97  
E-mail: info@marmann-schneider.de  
www.marmann-schneider.de



  
JOSEF SCHOMMER  
SCHREINERMEISTER  
SCHREINEREI  
BESTATTUNGEN

Isseler Straße 14 • 54338 Schweich • Tel. 0 65 02/10 66



## Schlosserei Steinmetz

Ihr Meisterbetrieb rund um's Metall

Gewerbegebiet am Bahnhof 3 Tel.: 06502 - 405 91 96  
54338 Schweich

www.schlosserei-steinmetz.de

Verkauf - Vermietung - Installation von ...

## Top Sound

54518 SEHLEM - Kirchstr. 23  
Telefon 0 65 08 / 91 80 39 - Fax 0 65 08 / 91 74 55  
Mobil 01 71 / 8 97 09 32 - E-Mail info@topsound-audio.de

www.topsound-audio.de

ELA-Technik  
PA-Technik  
Beschallung  
Beleuchtung



... damit Ihnen das Hören und Sehen nicht vergeht!



## Weingut & Brennerei



- eine hervorragende Auswahl an guten Weinen
- jeder Geschmack kann seinen Wein finden
- sehr gute Winzersekte
- hervorragende Rotweine, überzeugender Roséwein
- feine Brände und Liköre für jeden Anlaß

*Lassen Sie Ihren Gaumen verwöhnen!*

Inhaber Gerd Rohr • Isselerstrasse 45 • D - 54338 Schweich  
Telefon (06502) 6529 • [www.weingut-masteinerhof.de](http://www.weingut-masteinerhof.de) • E-Mail [gerd.rohr@web.de](mailto:gerd.rohr@web.de)

*Bunte Tage  
gibt's nicht nur an Karneval...*

MALERMEISTER  
GUIDO  
**DOBREWSKI**

Im Kirchgarten 13 • 54338 Schweich-Issel  
Telefon (0 65 02) 68 95 • Telefax (0 65 02) 99 52 12



## FRANZ LEHNEN GmbH & Co. KG Tief- und Straßenbau

Asphaltarbeiten • Erdarbeiten • Kanalbau  
Platzbefestigungen • Außenanlagengestaltung  
Deponiebau • Hartsteinwerke • Kiesgruben  
Containerdienst • Baustoffrecycling

**Bahnhofstraße 39 • D-54518 Sehlem**

Telefon: 06508 / 9140-0 • Telefax: 06508 / 9140-60

E-Mail: [info@franz-lehnen.de](mailto:info@franz-lehnen.de) • Internet: [www.franz-lehnen.de](http://www.franz-lehnen.de)



# Die beiden Galasitzungen am 24. Januar und 7. Februar 2015

## Ein Feuerwerk der guten Laune

Mit einer furiosen 5-stündigen Premierensitzung startete der Isseler Cultur-Verein (ICV) in die heiße Phase der fünften Jahreszeit. Wieder zauberten die Isseler Narren karnevalistische Spitzenklasse auf die Bühne der ICV-Halle. Friedhelm Knopp vom TV schrieb: „Draußen wirbelten Schneegraupel und drinnen wirbelte der ICV.“ Draußen war tatsächlich Winterwetter mit Schnee und Eis, so dass man sich in der vereinseigenen ICV-Halle besonders wohlfühlte.



Julia I. vom Närrischen Tanztheater. Als 50. Isseler Prinzenpaar begrüßten sie ihre närrischen, zum großen Teil kostümierten Untertanen, indem sie rote und weiße Rosen verteilten. Auch die mit Gefolge angereisten Tollitäten der Karnevalsvereine aus Ruwer und Kenn sowie das Prinzenpaar der Stadt Trier boten zusammen mit den Abord-



nungen zahlreicher befreundeter Karnevalsvereine auf der ICV-Bühne ein farbenprächtiges Stelldichein. Vom Trierer Stadtprinzenpaar Uwe und Renate gab es nachbarschaftliche Grüße und vom Prinzen sogar noch ein Gesangssolo auf der Bühne.

„Pippi Langstrumpf und die Piraten“, so kündigte Sitzungspräsidentin



Vor den ersten Büttenauftritt setzt das närrische Reglement bekanntlich den feierlichen Einzug des Prinzenpaares mit Gefolge: Prinz Alex I. von den Höfen mit dem schönen Moselblick und Ihre Lieblichkeit Prinzessin



Lecker Mädchen.  
Lecker Jungs.  
Lecker Bitburger.

Bitburger wünscht eine schöne  
Karnevalszeit.

*Bitte ein Bit*



[www.bitburger.de](http://www.bitburger.de)



Elisabeth Mezger sodann den Beginn des kurzweiligen Programms an. Bühne frei für den großen Auftritt der Kindergarde, gefolgt von Tobias Zobel, der die noch kalte Bütt mit seinem heiter-tiefgründigen Prolog vorwärmte und dabei auch kritische Betrachtungen zu den örtlichen Geschehnissen anstellte, wie etwa über die Erweiterung des gewaltigen Isseler Lärmschutzwalles.



Nichts zu klagen gab es über den verhinderten Isseler Wohnturm beim Friedhof. Nach dem Gardetanz der Jugendgarde folgte Nachwuchsredner Malte Schwarz und erläuterte als Neu-Isseler mit Friesenblut und somit Migrationshintergrund die sprachlichen Schwierigkeiten, mit denen sich ein zugereister Fremder, der hochdeutsch spricht, in Assel ob der dortigen moselfränkischen Mundart konfrontiert sieht. Einen außerplanmäßigen gelungenen Auftritt boten Pfarrer Dr. Ralph Hildesheim und sein afrikanischer Gast Abbé Richard Atchadé aus Benin, der auch nicht an einem Gesangsauftritt vorbei kam.



Hervorragend war der Auftritt von Christophorus von der Moselbrück, der einmal im Jahr seinen Sockel verlässt, um diesmal „atemlos von der Brück“ beim ICV seine Meinung zu sagen. Seit 27 Jahren ist der Brückenheilige, alias Johannes Heinz, nun dabei. Wie immer nahm er die aktuellen örtlichen und überregionalen Themen aufs Korn. Dass er jetzt den gesetzlichen Mindestlohn nicht nur für seinen Auftritt, sondern auch dafür verlangen kann, dass er auf der Brücke steht, gefällt ihm besonders; ebenso, dass das Schweicher Ordnungsamt jetzt wohl immer „Ruhetag“ hat. Stadtbürgermeister Otmar Rößler und die CSU-Rebellin Gabriele Pauli – beide Urschweicher – schickte er gemeinsam ins RTL-Dschungelcamp, letztere mit der Bemerkung: „Lady Gaga vom Moselstrand, man wollte sie nicht an der Waterkant.“ Das närrische Auditorium würdigt den gelungenen Vortrag des Brückheiligen mit lang anhaltendem stehenden Applaus.



Etwas beschaulicher, als kauziges Senioren-Ehepaar und Traumschiffpassagiere auf Kreuzfahrt, traten Andrea Bidinger und Ehrengast Hermann Konz auf. Trotz geruhssamer Position im Liegestuhl an Deck, beschossen sie sich wechselseitig mit spitzen verbalen Pfeilen, die offenbar direkt in die Augen des Publikums trafen, weil sie dort heftige Lachtränen auslösten.



Musikbeiträge und bunte Bühnenshow mit Akrobatikeinlagen trieben die Stimmung weiter nach oben: Der ICV-Chor sorgte mit seiner „Flower-Power Show“



und einem Stimmungslieder-Potpourri der wilden 70er Jahre für einen musikalischen Höhepunkt, bei dem kein Auge trocken blieb. Das Narrenvolk johlte. Ein weiteres

## Steak-Tastings 2016

**IN MARCO HAAGS HANDWERK 1901 & FREUNDE MÜSST IHR SEIN!**

Lernen Sie die verschiedenen Zuschnitte kennen  
Tauchen Sie ein in die Prozesse der verschiedenen Reifeverfahren  
Schauen Sie Meister Haag genau auf die Finger und probieren Sie selber, wie ein perfektes Steak gelingt  
Probieren Sie T-Bone, Tomahawk, Rib-Eye & Co

**STEAK-TASTINGS**  
Dienstags & Donnerstags ab 16:30 Uhr  
möglich (spätester Beginn 18:30 Uhr)  
mindestens 8 Personen

Preis **69,50 €** pro Person  
(inkl. Mineralwasser & Bier von Kraft Bräu Trier)

**weitere Infos und Buchung:**  
Fleischerei Haag  
Rheinstr. 4  
54292 Trier-Ruwer  
Telefon: 0651 / 5610231  
Mobil: 0171 / 6112114  
info@fleischerei-haag.de  
www.fleischerei-haag.de



i-Tüpfelchen des Abends waren die grandiosen Gardetänze: ob traditioneller Gardetanz, der Auftritt der beiden Solomariechen Sophie und Angela oder die Showtänze der Jugendgarde („Piloten“) und der Prinzenгарde („Frösche in der Nacht“) mit atemberaubender Akrobatik - das Publikum war begeistert. Dies galt auch für die stimmungsvolle Tanzdarbietung des Jugendmännerballetts („Ein Sommermärchen 2014“) und das sportlich-tänzerische Highlight des ICV- Männerballetts „Asseler Schneeflöckchen“, das mit seinem „Tanz der Gefühle, am Nordpol ist die Hölle los“, Ovationen auslöste.



**KUNSTSCHMIEDE  
PAUL KRETEN**

54340 Bekond · Weinbergstraße 8  
Tel: 0 65 02-53 19 · Fax: 0 65 02-47 43  
[www.kunstschmiede-kreten.de](http://www.kunstschmiede-kreten.de)

Gestaltung & Ausführung aller Kunstschmiede- & Kupfertreiarbeiten · Zäune · Geländer · Gartentore · Gitter · Haustüranlagen · Toranlagen mit elektrischem Antrieb · mechanische Sicherungseinrichtungen · Plastiken · Reliefs · Brunnen · Kerzenständer · Leuchter · Grabmäler · Sakralgegenstände · **eigene Ausstellung**

· Professioneller Service · Neu- und Gebrauchtwagen · Karosserie- und Lackiererei · Ersatzteile und Zubehör



In den Schlimmführen 1  
54338 Schweich  
Tel.: 0 65 02 / 92 22-0



[www.autohaus-steffgen.de](http://www.autohaus-steffgen.de)



Derbe Heiterkeit wurde von den 2 Asseler Jungen nach dem Motto „Witze am laufenden Band“ geboten.

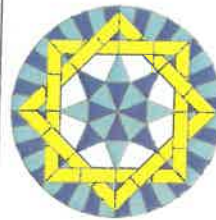
Wer weit nach Mitternacht noch nicht genug hatte, bekam noch mehr. Mit der lautstarken Show-Band Fun 2.0 und der ICV-Hausband „Happy Music“ sangen und tanzten über 400 Narren. Und alle waren sich einig:

**„Es ist zu schön,  
um heim zu gehen.“  
Assel, helau!**



Mitwirkende:

Prinzenpaar Alex Monzél und Julia Kehr; Trainer-/Betreuerinnen Kindergarde: Katharina Kreuzsch, Lisa Berweijer, Lena Valerius, Sandra Scholz, Ute Valerius; Prolog: Tobias Zobel; Tanzmariechen Sophie Wiedemann; Trainer-/Betreuerinnen Sophie Schreiner, Julia Kehr; Büttenvortrag: Malte Schwarz; Trainer-Betreuerinnen Jugendgarde: Julia Kehr, Sophie Schreiner, Uschi Kehr, Helga Umla, Ursel Kreuzsch, Birgit Kellersch; Büttenvortrag Christophorus: Johannes Heinz; Tanzmariechen Angela Zobel; Trainerin Jenny Schlöder; Training/Betreuung Jugend-Männerballett: Lisa Schmitz, Sarah Billen, Michael Olk; Training Prinzengarde: Jenny Schlöder, Patrizia Sorgen; Büttenvortrag Traumschiff: Hermann Konz, Andrea Bidinger; Leitung ICV-Chor: Norbert Schex; Trainer/Betreuerinnen Showtanz Prinzengarde: Jenny Schlöder, Patrizia Sorgen, Edith Olk, Gerhild Sühr; Büttenvortrag Asseler Jungen: Klaus-Manfred Schmidt, Karl-Josef Zobel; Trainer-/Betreuerinnen Männerballett: Julia Kehr, Karoline Feltes, Anna Deutsch, Uschi Kehr, Ursel Kreuzsch, Beate Schätter, Elk Müller, Hermann Kehr; Musik Fun 2.0: Markus Zimmer; Sitzungspräsidentin: Elisabeth Mezger; Regie: Henning Mader; Ton- und Licht: Jan Wollscheid, Peter Kühnel, Tim Thesen; „Happy Music“: Alwin und Wolfgang Thielges; Pressereferent: Eberhard Speicher



**Fliesenfachbetrieb**

**Heinz Alles**

Fliesenlegermeister

Hofgartenstr. 34 · Tel. (06502) 938860

54338 Schweich · Fax (06502) 938861

info@wir-fliesen-alles.de

**Learn to fly!**

**Kurse ab 115,- €**



MoselGliders.de

Brückenstr. 28  
54338 Schweich

Tel: 0179/7842871  
Web: www.moselgliders.de

**Der Profi für Balkone, Treppen und  
Geländer in Stahl und Edelstahl**

**TRAUT**

METALLBAU

Stahl · Edelstahl · Aluminium

Güterstraße 95 · 54295 Trier · Tel.: 06 51/1 36 19 · Fax: 06 51/14 88 75  
www.metallbau-traut.de

- Bauern aus der Region
- artgerechte Haltung
- kurzer Transport
- eigene Schlachtung



**HERRES**  
FLEISCH & KÜCHE

*Beste Qualität aus der Region*  
Mehr Informationen unter [www.fleischerei-herres.de](http://www.fleischerei-herres.de)

wo man die Liebe noch schmeckt...

Unsere Leistungen :

- Zimmerarbeiten aller Art
- Individuelle Carport's
- Terrassenüberdachungen
- Vordächer
- Steildachwärmedämmung
- Kompletttächer
- Flachdachabdichtung mit Alwitra
- Velux Dachflächenfenster sowie
- Velux Außenrollläden /
- Tageslichtspot
- Dachrinnen in Zink oder Kupfer



Neustraße 7, 54534 Großblittgen  
Tel.: 06575 / 95888 Fax: 06575 / 95889  
e-mail : [a.follmann@zimmererei-follmann.de](mailto:a.follmann@zimmererei-follmann.de)  
im Internet : [www.zimmererei-follmann.de](http://www.zimmererei-follmann.de)



**Bender**

**KANAL- & ROHRREINIGUNG**

[Bender-Kanalreinigung@gmx.de](mailto:Bender-Kanalreinigung@gmx.de)

☎ **065 02/2 03 06**

Fax **065 02/12 43**

**TV-KAMERA  
INSPEKTION**

**24 Stunden-Notdienst**

<b>Trier</b>	<b>0651/991 1309</b>
<b>Bitburg</b>	<b>06561/940636</b>
<b>Konz</b>	<b>06501/998125</b>
<b>Hermeskeil</b>	<b>06503/994277</b>
<b>Wittlich</b>	<b>06571/969629</b>

Bad • WC • Küche • Kanäle

- Rohr- und Abflussreinigung
- Verstopfungsnotdienst
- Wartung + TV-Kontrolle
- Kanalsanierung
- Kanalortung
- Absaugarbeiten
- Wurzelfräsen



## ICV-Seniorenfete vom 1. Februar 2015

Bei der ICV-Seniorenfete für etwa 400 Junggebliebene, darunter Gäste des Altenheims St. Josef mit ihren Betreuerinnen, führte Sitzungspräsidentin Elisabeth Mezger durch ein komplettes vierstündiges kurzweiliges Sitzungsprogramm. Wie üblich wurden auch die ältesten Teilnehmer der ICV-Seniorensitzung besonders geehrt.



Mit 96 Jahren waren dies Marga Reis und der 91-jährige Peter Fries. Prinz Alex I. von den Höfen mit dem schönen Moselblick und Ihre Lieblichkeit Prinzessin Julia I. vom Närrischen Tanztheater gratulierten den Senioren und überreichten ihnen den Sessionsorden und einen Blumenstrauß.



## ICV Kinderfastnacht am 8. Februar 2015

WIE DIE ALTEN SINGEN,  
SO ZWITSCHERN AUCH DIE JINGEN







„Über 60 Jahre Familientradition“  
Hotel - Restaurant

*Leinenhof*  
Familie Rosch



*Einfach gut!*

• Gutbürgerliche Küche mit regionalen Gerichten

• auch ideal für Familienfeiern, Busgruppen und Seminare

Leinenhof 5 · 54338 Schweich / Mosel · Tel.: 0 65 02 / 9 18 60 · Fax: 0 65 02 / 91 86 40  
www.leinenhof.com · info@leinenhof.com



Über Klimatisierung wissen wir Bescheid!

**rheimotherm**  
LUFT - KLIMATECHNIK

D-54338 SCHWEICH · Am Bahnhof 12 · Tel. 0 65 02 / 93 00 · Fax 93 01 00





# Weirich Garten Tier & Freizeit

## Gartenartikel rund um Ihren Garten

- ✦ Pflanzen für außen und innen ✦ Geräte: z.B. Rasenmäher, Kettensägen, Scheren
- ✦ Telche und Zubehör: Teichbecken ✦ Pumpen, Lampen, Steine, Pflanzkörbe etc.
- ✦ Textilien: Arbeitswesten, Thermohemden, Handschuhe, ect.

## Moderne Floristik

- ✦ Tischgestecke, Dekorationen ✦ Alles rund um die Hochzeit
- ✦ Brautstrauß, Auto- und Tischschmuck, ect. ✦ Gestalten von Kränzen
- ✦ Bepflanzung von Schalen ✦ Grabbepflanzungen

## Tier-Shop

- ✦ Große Futterbar mit Iosem Frischfutter ✦ Tierfutter in Groß- und Kleinpackungen
- ✦ Tierzubehör: Käfige, Leinen, Spielzeug ect.

In den Schlimmführen ✦ 54338 Schweich ✦ Tel. 065 02-16 20 ✦ Fax 065.02-16 15



# Klotten

HEIZUNG - SANITÄR

**Bernhard Pauli**  
Dachdeckermeister

**PAULI**  
BEDACHUNGEN  
ZIMMEREI - HOLZBAU  
[www.pauli-dach.de](http://www.pauli-dach.de)

### Bernhard Pauli Bedachungs GmbH

#### Büro & Bedachungen

Feldstr. 1 B  
D-54338 Schweich

Fon: 0 65 02 / 24 68  
Fax: 0 65 02 / 75 10

Mail: [bedachungen@pauli-dach.de](mailto:bedachungen@pauli-dach.de)

#### Zimmerei & Werkstatt

Gewerbegebiet Am Bahnhof  
D-54338 Schweich

Fon: 0 65 02 / 99 58 88  
Fax: 0 65 02 / 99 58 89

Mail: [zimmerei@pauli-dach.de](mailto:zimmerei@pauli-dach.de)



**Branntwein & Liköre**  
**Hans Loch**

Spitzwiese 1 - 54340 Bekond

Telefon +49 (0) 6502 - 86 76 Fax - 32 83  
[www.branntwein-loch.de](http://www.branntwein-loch.de)

**WIR DRUCKEN  
KLIMANEUTRAL**



Der Klimawandel ist die größte Herausforderung des 21. Jahrhunderts. Auch Unternehmen müssen aktiv werden. Im ersten Schritt gilt es, Treibhausgasemissionen zu vermeiden und zu reduzieren. Restliche Emissionen, die sich nicht weiter vermeiden lassen, können durch Emissionsminderungszertifikate aus anerkannten Klimaschutzprojekten ausgeglichen werden. Mit klimaneutralen Drucksachen lässt sich genau die Menge an Treibhausgasemissionen ausgleichen, die bei der Produktion Ihrer Druckerzeugnisse entstehen.

Wir sind ständig bemüht die Treibhausgasemissionen zu reduzieren. Alle nicht vermeidbaren CO<sub>2</sub>-Emissionen, die im Laufe des Jahres durch unsere Unternehmenstätigkeit entstehen, werden mit Emissionszertifikaten anerkannter Klimaschutzprojekte ausgeglichen.

Wenn Sie Fragen dazu haben, sprechen Sie uns an.

**RAABDRUCK**

D - 54294 Trier // Niederkircher Straße 2  
Telefon +49 (0) 651 83099 // Fax 830 90  
[info@raabdruck.de](mailto:info@raabdruck.de) // [www.raabdruck.de](http://www.raabdruck.de)



**Flach**  
Bad und Heizung

Einfach besser baden!

Sonntags Schautag  
von 13 bis 17 Uhr!  
(Keine Beratung, kein Verkauf)

Bäder perfekt sanieren – modernisieren – oder  
einfach neu bauen. Flach erfüllt Ihre **Badträume.**

Flach GmbH in Schweich Tel. +49(0)6502-9138-0 [www.flach-schweich.de](http://www.flach-schweich.de)



# ELEKTRO- FUSENIG

Tel. 0651/67157 · Fax 0651/65411

54293 TRIER-PFALZEL · Im Flürchen 22

Inh. Helmut Schmitt

kompetent für: • Umbau • Neubau • Reparaturen  
• Haustechnik • E-Check

**Werner Scherer**  
Dipl.Ing.(FH)  
freier Sachverständiger

Moselufer 7  
54338 Schweich-Issel  
tel +49 162 606 36 82  
mail [mail@wernerscherer.de](mailto:mail@wernerscherer.de)  
web [www.wernerscherer.de](http://www.wernerscherer.de)



**ENERGIEEFFIZIENZ-  
EXPERTE**  
für Förderprogramme des Bundes

Luftdichtigkeitsprüfung  
DIN EN 13829  
(Blower Door Test)





Fenster | Türen | Wintergärten



## Energie sparen!

*Heizen Sie Ihr Geld nicht zum Fenster hinaus.  
Sprechen Sie mit uns, wir beraten Sie gerne.*

TEBA Hansen & Kaub GmbH | Raiffeisenstraße | 54411 Hermeskeil | ☎ 0 65 03 / 91 65 0  
teba@teba-fenster.de | www.teba-fenster.de



# PORTEN

G  
M  
B  
H

## sanitär

### Heizung + Sanitär + Kundendienst

**Sanitäre Installation**

**Zentralheizungsanlagen**

**Das Komplett Bad**

**Heizen mit der Wärmepumpe**

**Das behindertengerechte Bad**

**Fordern Sie bitte unser unverbindliches Angebot**

54338 Schweich Zellenpützstr. 2 Tel. 06502/994244 Fax 994245

Porten\_Sanitaer@t-online.de



# euroline

## Werbetechnik

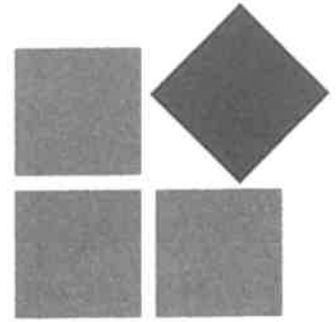
Werbetechnik | Leuchtwerbung | Digitaldruck | Fahrzeugbeschriftung  
Fräs- und Lasertechnik | Mietschilder für Baustellen und Events  
Leitsysteme | Sonnenschutzfolien | und vieles andere mehr ...

### Neuer Standort auf dem Potaschberg

*Wir freuen uns auf Ihren Besuch!*

30, Op der Ahlkerrech • L-6776 Grevenmacher (Z.I. Potaschberg) • Tel. 77 05 66-1 • www.euroline.lu

# Rechtsanwälte Zahnhausen · Dr. Roggenfelder & Kollegen



**54290 Trier · Konstantinstraße 19 · Telefon 06 51 / 17 03 80**

**Telefax: 06 51 / 1 70 38-20 · eMail: info@rechtsanwaelte-trier.de**

Rechtsanwalt Zahnhausen	Rechtsanwalt Dr. Roggenfelder	Fachanwältin f. Familienrecht Fischer-Horn	Rechtsanwältin Hadamik
<b>Tätigkeitsschwerpunkte:</b> <ul style="list-style-type: none"> <li>• Vertragsrecht</li> <li>• Baurecht</li> <li>• Bankenrecht</li> </ul>	<b>Tätigkeitsschwerpunkte:</b> <ul style="list-style-type: none"> <li>• Straf- und Ordnungswidrigkeitenrecht</li> <li>• Verkehrsrecht</li> </ul>	<b>Tätigkeitsschwerpunkte:</b> <ul style="list-style-type: none"> <li>• Familien- und Erbrecht</li> <li>• Miet- und Wohnungseigentumsrecht</li> </ul>	<b>Tätigkeitsschwerpunkte:</b> <ul style="list-style-type: none"> <li>• Miet- und Wohnungseigentumsrecht</li> <li>• Verkehrsrecht</li> <li>• Sozialrecht</li> </ul>
<b>Interessenschwerpunkte:</b> <ul style="list-style-type: none"> <li>• Handels- und Gesellschaftsrecht</li> <li>• Fahrerlaubnisrecht</li> </ul>	<b>Interessenschwerpunkt:</b> <ul style="list-style-type: none"> <li>• Arbeitsrecht</li> </ul>	<b>Interessenschwerpunkt:</b> <ul style="list-style-type: none"> <li>• Sozialrecht</li> </ul>	



**Stark im Service!**

# GETRÄNKE WINNEBECK.de



- **Gastronomie**
- **Heimlieferservice**
- **Fest- & Partyservice**

**06502-2352 Schweich**



# ERGO

Versichern heißt verstehen.

Ihr 1. Ansprechpartner  
in der Region  
Trier - Mosel - Hunsrück

## JÜRGEN BÜCHLER

Versicherungsfachmann BWV  
Geprüfter Finanzanlagenfachmann (IHK)  
Büchler-Assekuranz  
Generalagentur der ERGO Beratung und Vertrieb AG

Schweicher Strasse 24b  
54338 Schweich-Issel  
Tel. 06502 997500  
Fax 06502 997501  
juergen.buechler@ergo.de  
<http://www.juergen.buechler.ergo.de>



Naturstein aus Meisterhand.  
Vollendet schön und von bleibendem Wert.

## STEINMETZ STEFFENS

Naturstein vom Fachbetrieb

Im Paesch 9 | 54340 Longuich | Tel. 0 65 02-2 00 00  
[www.steinmetz-steffens.de](http://www.steinmetz-steffens.de)

Die kindgerechten Stoffpuppen von Haba werden ganz schnell das Herz der kleinen Puppeneltern erobern. Die Puppen haben ein fröhliches Gesicht, farbenfrohe Kleidung und einen weichen Körper:

„Einfach zum Liebhaben!“

Die Puppen sind bei 30° waschbar.



HABA



  
**BABY BOOM**  
...die Antwort  
auf's Kinderkriegen

Im Ermesgraben 8  
54338 Schweich  
☎ (0 65 02) 9 57 80  
[www.babyboom-schweich.de](http://www.babyboom-schweich.de)

# PROFI PARTS

Fahrzeugteile Großhandels GmbH

Ersatzteile für:

- Pkw
- Lkw
- Busse
- Anhänger

In den Schlimmführen

**54338 Schweich**

Telefon (0 65 02) 9 20 40

Telefax (0 65 02) 9 20 415

Internet [www.profi-parts.de](http://www.profi-parts.de)

e-mail [service@profi-parts.de](mailto:service@profi-parts.de)



SIE SCHÄTZEN LEISTUNG? WILLKOMMEN BEI UNS!

www.schroeder-kachelofen.de



**Schroeder  
Kachelöfen**

**große Ausstellung**

Vereinbaren Sie einen Termin,  
wir freuen uns auf Ihren Besuch.

Öffnungszeiten:

Mo.-Fr. 8.00-17.30 h

Sa. 9.00-12.00 h

D-54338 Schweich · Am Bahnhof · Fon +49 (0) 65 02. 93 02

*Auch wir  
feiern Karneval*

Fastnacht Dienstag geschlossen

Öffnungszeiten:

Di. bis Fr. von 8.00 – 18.00 Uhr

Samstags von 7.30 – 14.00 Uhr

Brunnenzentrum

54338 Schweich

Tel. 0 65 02 / 72 73



*Josef Gangolf*

GmbH & Co. KG



**Schweich-Issel**

Gewerbegebiet

Telefon 06502/5048

**SPEDITION UND GÜTERFERNVERKEHR**





# PHYSIOPRAXIS ISSEL

PHYSIOTHERAPIE . NATURHEILKUNDE . WELLNESS

**Matthias Waldschmidt**

Physiotherapeut . Heilpraktiker

*Schenken Sie Wellness*  
z.B. Aromaöl-Rückenmassage 25 €

Schweicher Str. 27 . 54338 Schweich

Telefon 0 65 02 995 73 90

Fax 0 65 02 995 73 91

E-Mail [info@physiopraxis-issel.de](mailto:info@physiopraxis-issel.de)

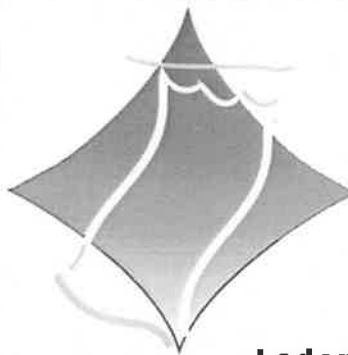
Internet [www.physiopraxis-issel.de](http://www.physiopraxis-issel.de)



*Lassen Sie sich in unserem  
Ambiente verwöhnen...*

- Hol- und Bringservice in Schweich und Issel
- mit und ohne Termin bis 19.00 Uhr für Sie da

Inh. Doris Karrenbauer • In den Schlimmführen 5 • 54338 Schweich • Tel.: 06502 - 99 49 16



## Kremer

**Raumausstattung**

**Gardinendekorationen**

**Gardinewäsche**

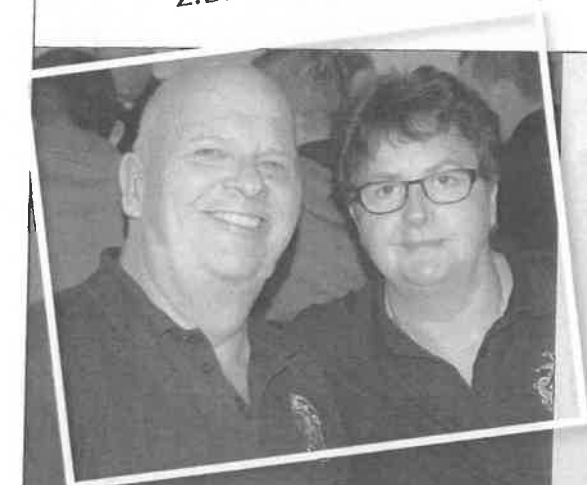
**Sonnenschutz ■ Polsterei**

**Lederwaren ■ Kurzwaren ■ Wolle**

**Brückenstraße 18 / 54338 Schweich**

**Tel. 06502-2415 / Fax 06502-7860**

**Mail: [schweicher.raumausstatter@gmail.com](mailto:schweicher.raumausstatter@gmail.com)**





# Maria's Lädchen Inh. Klaus-M. Schmitt



Die gute Adresse für...  
...Backwaren...  
...Lebensmittel...  
...Geschenkartikel...  
...Fleisch + Wurst...

Burgstraße 1, 54340 Riol Telefon: 06502/2626

Ihr Meisterbetrieb in Ihrer Nähe!

# WEME G m b H

## Heizung- Sanitär

*Wir beraten Sie gerne!*

Romikastraße 1 · 54317 Gutweiler · Telefon 0 65 88 / 98 24 200  
Telefax 0 65 88 / 98 24 202 · info@weme.de · www.weme.de



### Albert Klassen

Elektromeister

Mobil 01 60 / 90 70 84 70

## ELEKTRO Klassen

Maximinstraße 3  
54340 Longuich  
Tel. 0 65 02 / 9 93 40  
Fax 0 65 02 / 9 93 41  
mail@elektro-klassen.de  
www.elektro-klassen.de

**BERATUNG · PLANUNG  
AUSFÜHRUNG**

- GEBÄUDESYSTEMTECHNIK
- SICHERHEITSTECHNIK
- BELEUCHTUNGSTECHNIK
- BESCHALLUNGSTECHNIK
- TELEFON + NETZWERKTECHNIK
- HAUSGERÄTE SERVICE + VERTRIEB



## LONGUICHER FLIESENMARKT GmbH

### Fachgeschäft · Abholmarkt

54340 Longuich · Gewerbegebiet Im Paesch 8  
Tel.: 0 65 02 - 92 12 - 0 · Fax: 0 65 02 - 92 12 - 5



*Sehen  
Erleben*

[www.longuicher-fliesenmarkt.de](http://www.longuicher-fliesenmarkt.de)





**Alexander Fuchs**  
**Schmuck & Uhren**  
**Änderungen & Reparaturen**

**Brückenstr. 32**  
**54338 Schweich**

**Telefon**  
**0 65 02/93 19 66**

**www.fuchs-schmuck-uhren.de**



ALLES AUS STEIN

**FRITZ RAU**

Bad- und Küchenplatten aus Granit  
 Designertische • Treppenanlagen  
 Bodenbeläge • Fensterbänke • Grabdenkmäler

54523 Hetzerath • Hauptstr. 3 • Tel. 06508-338 • Fax 06508-1581  
 www.fritz-rau.com • E-Mail: fritz.rau@t-online.de

**Containerdienst**  
**Regnery**

**Inh. Günter Fesel e.K.**



☎ Schweich 06502 / 2108  
 ☎ Trier 0651 / 7103990  
 ☎ Auto 0171 / 7753454

*Bei uns ist Ihr Müll in den besten Händen!*



**Die**  
**Continentale**

**Die Continentale Landesdirektion**  
**Norbert Schlöder GmbH**

**Schweich / Richterstraße 1-3**  
**info.schloeder@continentale.de**

„Die Continentale bietet Ihnen modernen,  
 individuellen Rundum-Schutz aus einer Hand.“



**Eric**  
**Schröder**  
 Geschäfts-  
 stellenleiter



**Die kreative Verbindung**  
**von Keramik und Floristik**

**Brückenstraße 47 · D-54338 Schweich**  
**Tel +49 (0) 65 02 / 93 94 95**  
**info@tonbluete.de**  
**www.tonbluete.de**



Der traditionelle

# Preismaskenball

am Samstag,  
dem 14.02.2015



fand der traditionelle und in der Region einzigartige Preismaskenball statt. Neben Vollmasken und Larven waren auch geschminkte Gesichter zugelassen. Der Kostümball in der proppvollen ICV-Halle wurde, wie die Bilder zeigen, zu einer absoluten Augenweide für das Preisgericht und alle Besucher. Durchs Programm führte Vizepräsidentin Uta Wellmann, die Organisation lag in den Händen von Nicole und Christian Bojahr sowie Bernd Münchgesang, Regie führte Henning Mader und für die Technik waren Peter Kühnel, Jan Wollscheid und Tim Thesen zuständig.



## Silvia's - Metzgerei Stadtmitte



Für Sie  
das Beste  
der Region!



Schweich, Brückenstraße 69 • Tel.: 06502/6080708  
[www.silvias-metzgerei.de](http://www.silvias-metzgerei.de)

# Viel Vergnügen

glam  
by christa blang

CHRISTA  
**BLANG**  
... LUST AUF MODE

Lila

Brückenstraße 65 • 54338 Schweich  
Tel. 06502-9979996

Brückenstraße 87 • 54338 Schweich  
Tel. 06502-7294

Richtstraße 19 • 54338 Schweich  
Tel. 06502-9373712





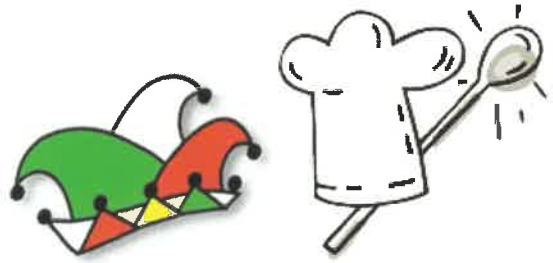
*Feiern Sie mit uns Fastnacht!*  
*Wir kümmern uns um Ihre Finanzierung!*

**Finanzberatung Peter Thesen**

<p><b>Peter Thesen</b>          Betriebswirt (VWA), Bankkfm.</p> <p><b>Im Bungert 7</b>          54344 Kenn          06502 / 9 10 75          0175 / 2 65 68 32</p> <p style="text-align: center;">mail@finanzberatung-thesen.de  <b>www.finanzberatung-thesen.de</b></p> <p style="text-align: center;"><i>Kompetente Beratung von einem "KENNER"</i></p>	<ul style="list-style-type: none"> <li><span style="display: inline-block; width: 15px; height: 15px; background-color: #c00000; margin-right: 5px;"></span> Haus u. Wohnungsfinanzierung</li> <li><span style="display: inline-block; width: 15px; height: 15px; background-color: #4b4b8b; margin-right: 5px;"></span> Grundstücksfinanzierung</li> <li><span style="display: inline-block; width: 15px; height: 15px; background-color: #008000; margin-right: 5px;"></span> Um- u. Anschlussfinanzierung</li> <li><span style="display: inline-block; width: 15px; height: 15px; background-color: #ffff00; margin-right: 5px;"></span> Privat- u. Ratenkredite</li> <li><span style="display: inline-block; width: 15px; height: 15px; background-color: #add8e6; margin-right: 5px;"></span> Kostenanalyse / Optimierung</li> </ul>
--	---

# DIEL

## CATERING & PARTYSERVICE



jetzt auch am Standort:



### Ihr Ansprechpartner in Sachen „Feierlichkeit“

Zum Kleegarten 11  
54411 Hermeskeil  
Tel. 06503 / 95 20 10  
Fax 06503 / 95 23 69  
www.catering-diel.de

Am Kenner Haus  
54344 Kenn  
Tel. 06502 / 9 95 75 11  
info@catering-diel.de



## Aus Liebe zur Sicherheit.

Sicherheit ist für uns eine Herzensangelegenheit. Unsere Experten begleiten bei Planung, Bau, Betrieb und Instandhaltung von technischen Anlagen, Gebäuden und Infrastruktur. Wir bieten Ihnen individuelle Lösungen, besten Service und sprichwörtliche Kundennähe.

**Unsere technischen Expertisen für sicheren und wirtschaftlichen Betrieb.**

- Bautechnik: Hochbau, Ingenieurbauwerke, Baustoffe, Bauprodukte
- Elektrotechnik, Explosionsschutz
- Gebäudetechnik, Klimatechnik

- Energie und Nachhaltigkeit
- Aufzugsanlagen, Förder- und Maschinenteknik
- Druckgeräte, Werkstofftechnik und Anlagensicherheit
- Kunststofftechnik im Rohrleitungs- und Apparatebau

TÜV Rheinland Industrie Service GmbH · Bonn · Aachen · Koblenz · Betzdorf · Kassel · Trier · Tel. +49 651 2005-115 · is-mw@de.tuv.com · www.tuv.com

 **TÜVRheinland®**  
Genau. Richtig.





Kindergarten Issel

bei Mikado  
(Senatorin Doris Karrenbauer)

# Impressionen vom „Zug durch die Gemeinde“ am Fetten Donnerstag 2015

Besuch in der Grundschule

auf zur Erstürmung  
des Rathauses





nach der Stärkung im Gasthaus „Monzel“

Besuch in der Levanaschule

# Abschluß in der ICV-Halle



MEIN PERSÖNLICHER

# HEIMVORTEIL

WIR VERKAUFEN IHRE IMMOBILIE



BENEDIKT BREILING  
GLADIATORS TRIER

**IMMO<sup>3</sup>**  
VERTRIEBS- & SERVICE GBR  
www.IMMOHOCH3.COM

E-MAIL: INFO@IMMOHOCH3.COM | WWW.IMMOHOCH3.COM



# FREKO

GmbH

Gerüstbau und Verleihservice

54338 Schweich  
Tel.: 06502-994612  
Fax: 06502-20971

[www.freko.com](http://www.freko.com)  
[info@freko.com](mailto:info@freko.com)



## MOSELSÄGE JOHANN MÜLLER GmbH



- Sägewerk
- Holzhandel
- Kisten
- Paletten
- Trocknung / IPPC
- Konstruktionsvollholz

Am Sägewerk  
D-54338 Schweich

Telefon: 06502/9182-0  
Telefax: 06502/9182-22  
e-Mail: [moselsaege@t-online.de](mailto:moselsaege@t-online.de)  
Net: [www.moselsaege.de](http://www.moselsaege.de)



## KREativ WERkstatt

Individueller Metallbau

- Geländer, Treppen u. Vordächer
- Stahlbalkonanlagen
- Dornbiegearbeiten
- Möbel, Accessoires u. Schmuck
- Ausstellung u. Verkauf

Wiesenflurweg 23 54346 Mehring  
Tel. 06502/994144 Fax 06502/994145  
[www.kreativ-werkstatt-mehring.de](http://www.kreativ-werkstatt-mehring.de)



# Bäckerei Wintrich

„Kaufen dort, wo das Schweicher  
Bäckerhandwerk noch zu Hause ist!“



Brückenstraße 38  
54338 SCHWEICH  
Tel. 0 65 02 / 22 30  
Fax 994366

**Auch in der fünften Jahreszeit für Sie da!**

große  
Auswahl  
auf über  
450m<sup>2</sup>

- Schulbücher
  - Büro- und Schulbedarf
  - Bastelbedarf
  - Druckerzubehör
  - Zeitschriften
  - Geschenk- & Trendartikel
  - Bücher
- ... und vieles mehr!



alles für schule und büro

Brunnenzentrum • 54338 Schweich

☎ (0 65 02) 25 80 • [www.schreibwaren-schweich.de](http://www.schreibwaren-schweich.de)

# CONRAD

54338 Schweich  
Isseler Straße 44  
Tel. (0 65 02) 24 91

**Reparatur u. Verkauf von:**  
Rasenmäher  
Motorsägen u. Ketten  
Motorsensen

**Schärfen:**  
Messer, Scheren, Sägeketten,  
Kreissägeblätter usw.

Dreh- u. Fräsarbeiten  
sowie Edelstahlschweißen



# GEISER + KÄFER ARCHITECTEN



Planung - Bauleitung - Beratung  
auch in Issel und Schweich

Ostallee 25, 54290 Trier, Tel.: 0651/14418-10  
[www.gk-architekten.com](http://www.gk-architekten.com)





# Kleines Nadelöhr

Änderungen aller Art

**Birgit Kühnel**

Schneiderin

Pappelweg 6 | D - 54338 Schweich-Issel

Tel.: 06502 40 345 40

E-Mail: bilaju.k@kabelmail.de

Öffnungszeiten:

Mo. 14:00 - 17:00 Uhr, Mi. 14:00 - 18:00 Uhr und nach Vereinbarung



## Pension Wagner

54338 Schweich Langgartenstr. 25

Tel.Nr. 06502/92090 Fax: 06502/20060

Mail: info@pension-wagner-schweich.de

www.pension-wagner-schweich.de

**Einzel- u. Doppelzimmer:** Parterre und 1. Etage z. T. mit Balkon, Dusche/WC, Telefon, Kabel-TV ohne Frühstück

**Ferienappartements** F\*\*\* für 2 Personen mit Balkon oder Freisitz, Telefon, TV

Nichtraucherzimmer

**Ferienwohnung** F\*\*\* für 2-3 Pers.

Parterre u. 1.Etage mit Balkon, Wohnraum u. Schlafzimmer mit TV, Telefon.

WLAN in allen Räumen

SAUNA,

**Aufenthaltsraum mit Garten-Terrasse und Liegewiese**



Bernhard-Becker-Straße 4 d · D-54338 Schweich

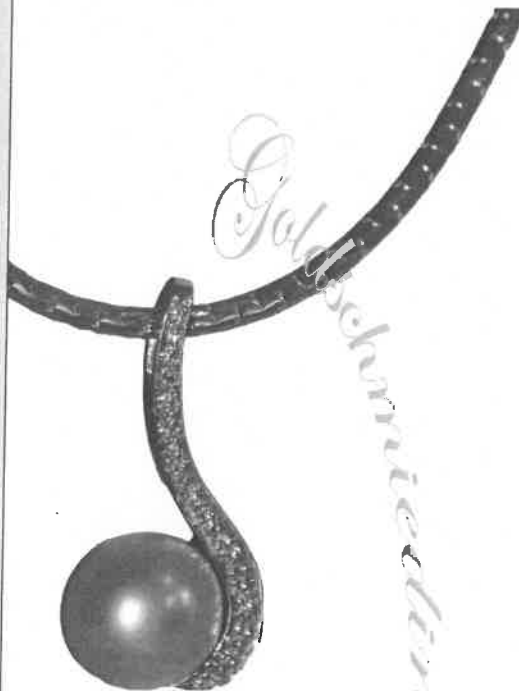


*Sanft eingreifen,  
viel bewegen!*

2, rue de la moselle · L-6757 Grevenmacher  
Wirtlicher Straße 10 · D-54528 Salmthal

Praxis für Physiotherapie / Krankengymnastik

**Ulbrich &  
Kirwald**



**Steinerbaum 10  
54338 Schweich  
0176 62 38 76 22**

**D  
o  
r  
i  
s  
  
F  
i  
e  
d  
l  
e  
r**

**GEWERBEBETRIEBE**  
 im Gewerbegebiet Handwerkerhof  
**Schweich-Issel** stellen sich vor:



Das **Gründerzentrum** ist ein **Zentrum** für

- **Existenzgründer** • **Dienstleister**
- **innovative und serviceorientierte Unternehmen.**

Unternehmer, die eine eigene Existenz aufbauen wollen, finden hier ideale Voraussetzungen für den Start in die Selbständigkeit. Neben günstigen Mietkonditionen sind günstige Rahmenbedingungen in einem attraktiven Umfeld mit hervorragender Verkehrsanbindung vorhanden. Einzelne Flächen können bedarfsgerecht angemietet werden. Das Gebäude ist durchweg multifunktional konzipiert. Das heißt: Die Flächen können mit teils unterschiedlichen Nutzungen belegt werden. Außerdem sind die Räumlichkeiten in ihrer Größe und haustechnischen Ausstattung flexibel gestaltbar. Zudem stehen Gewerbeflächen unterschiedlicher Größe zum Kauf zur Verfügung.

**Handwerkerhof Schweich-Issel GmbH** • c/o **Stadt Schweich** • Brückenstraße 46 • 54338 Schweich • Geschäftsführer Wolfgang Deutsch  
 Telefon 0 65 02 / 40 71 12 • Telefax 0 65 02 / 93 09 07 02 • E-Mail: info@hwh-schweich.de • Internet: www.hwh-schweich.de



**Reinhardt &  
 Weiersbach GmbH**  
 Meisterbetrieb

für Dach-, Wand- und Abdichtungstechnik  
 z.B. von Balkonabdichtungen bis zum  
 fertigen Terrassenbelag

Handwerkerhof 6 - 54338 Schweich-Issel  
 Tel. 06502-7031 • Fax. 06502-7032  
 E-Mail: reinhardt.weiersbach@t-online.de  
 www.Dachdeckerei-reinhardt-weiersbach.de



**Tuning  
 Company**

**MOTOR - CHIPTUNING  
 LEISTUNGSSTEIGERUNG**

**Tel. 0 65 02 - 99 79 92 4**  
**www.tuning-company.com**



- Laufende Unterhaltsreinigung
- Krankenhausreinigung  
 & Desinfektion
- Glas- & Fassadenreinigung
- Industriereinigung
- Infrarotthermografie
- Leckageortung
- Wasserschadensanierung
- Bauaustrocknung

Im Handwerkerhof  
 54338 Schweich-Issel  
 Tel.: +49(0)65 02 - 93 100  
 Fax: +49(0)65 02 - 79 09  
 www.greisler.com  
 E-Mail: info@greisler.com

greisler.com

**Schreinermeister  
 STEFAN STOCKREISER**  
 Ihr Spezialist für den kreativen Innenausbau



**Parkett – Trockenausbau  
 Treppen nach Maß  
 Türen – kplt. Innenausbau**

**54338 Schweich • Handwerkerhof 6**  
 Tel.: 0 65 02-936 575 • Fax: 0 65 02-936 576  
 www.schreinerei-stockreiser.de  
 Email: Stefan.Stockreiser@t-online.de



# Betriebe im Handwerkerhof Schweich-Issel

**Ensch & Schmitz** GBR  
Flachdach- + Bauwerksabdichtungen



*...ist Vertrauenssache!*

**Flachdachabdichtungen  
Bauklempnerei  
Garagen-, Balkon- und  
Terrassenabdichtung  
Boden- und Wandisolierung  
Dachbegrünung**

Im Handwerkerhof 1 · 54338 Schweich-Issel  
Tel. 06502/939585 · Fax 06502/939586  
www.ensch-schmitz.de · info@ensch-schmitz.de

## Malerbetrieb Jürgen Mittler

Ihr Partner für schönes Wohnen

www.malermittler.com

**Meisterbetrieb**

54346 Mehring · Im Ganggarten 10  
Tel. 06502/7338 · Fax 06502/931478

**Malerarbeiten · Bodenbeläge  
Fassadenanstriche · Putzdekore  
eigener Gerüstbau · Tapezierarbeiten**



**G** Lorscheter GmbH  
Schweich  
**Glaserie**

06502 93 90 66  
www.webglas.de

Glastüren · Duschkabinen  
Glasschiebetüren · Küchenglas  
Glaslackierung · Foliengestaltung  
Glasreparaturen · Spiegel

**SCHREINERMEISTER**  
**Christian Karrenbauer**



- Fenster
  - Haustüren
  - Innenausbau
  - Trockenbau
- Möbelbau
- Treppen

**Büro:**

Schweicher Straße 43a  
54338 Schweich  
Telefon 06502 / 93369-73  
Telefax 06502 / 93369-74

**Werkstatt:**

Im Handwerkerhof 12  
54338 Schweich

E-Mail: c. karrenbauer@freenet.de  
www.schreinerei-karrenbauer.com

# Betriebe im Handwerkerhof Schweich-Issel



Im Handwerkerhof 8-10 · 54338 Schweich  
 Tel. 0 65 02 - 93 65 86 · Fax 0 65 02 - 93 65 87 · eMail: info@marco-schneider.com  
 www.marco-schneider.com



**KAROSSERIE - LACKIERUNG - REPARATUR - WERBUNG - SERVICE**



**Schneiders<sup>2</sup>**  
 Werbetechnik

- Fahrzeugbeschriftung
- Autofolierung
- Bandenwerbung/Werbebanner
- Schaufensterbeschriftung
- Schilder
- Digitaldruck
- Textildruck

Im Handwerkerhof 8-10  
 54338 Schweich  
 Telefon 06502 930 970 7  
 Mobil 01577 06 01 87 1  
 e-Mail: info@schneiders-werbetechnik.de  
 www.schneiders2.de



Kompetenz schafft  
**VERTRAUEN**



**BOXENGASSE  
 SCHWEICH**

Boxengasse + Rad und Funsport Schweich GmbH  
 Im Handwerkerhof 2 | 54338 Schweich-Issel  
 www.boxengasse-schweich.de  
 www.radundfunsport.de  
 Boxengasse: Rad & Funsport:  
 (06502) 23 66 (06502) 937 333



# Mit Wissen zum Erfolg



**Obere Reihe (von links nach rechts):**  
THORSTEN SCHMITZ STEUERBERATER  
MARKUS JACOBS STEUERBERATER ·  
LANDWIRTSCHAFTLICHE BUCHSTELLE  
BASTIAN RESCH STEUERBERATER  
ALEXANDRA MÜLLER STEUERBERATERIN  
TOBIAS MALDENER STEUERBERATER ·  
EXPERT COMPTABLE

**Untere Reihe:**  
JÖRN DIENER WIRTSCHAFTSPRÜFER ·  
STEUERBERATER · RÉVISEUR D'ENTREPRISES  
SABINE WAHLERS EXPERT COMPTABLE  
JOSEF LUDWIG WIRTSCHAFTSPRÜFER ·  
STEUERBERATER · EXPERT COMPTABLE ·  
FACHBERATER FÜR INTERNAT. STEUERRECHT  
DÖRTE LUDWIG STEUERBERATERIN

 **LUDWIG  
CONSULT**

LUDWIG CONSULT ist Ihr Kanzleiverbund mit Standorten in Deutschland und Luxemburg. Unser Team besteht aus Wirtschaftsprüfern, Steuerberatern, Experts Comptables, Bilanzbuchhaltern, Steuerfachwirten und Steuerfachangestellten. Wir setzen uns kompetent und in Kooperation für Ihre Interessen in Deutschland und Luxemburg ein.

**Ihr Vorteil: Beratung aus einer Hand.**

**Unsere Tätigkeitsschwerpunkte sind:**

- Steuerberatung für kleine und mittelständische Unternehmen
- Internationale Steuerberatung
- Unternehmensgründungen
- Wirtschaftsprüfung

Informieren Sie sich über unseren Kanzleiverbund unter [www.ludwig-consult.com](http://www.ludwig-consult.com)

 **LUDWIG**  
TRELHAND GMBH  
STEUERBERATUNGSGESELLSCHAFT

Herzogenbuscher Str. 10  
D-54292 Trier  
Fon 0651 147950-0

 **LUDWIG &  
MALDENER**  
S.A.R.L.  
EXPERTS COMPTABLES | FIDUCIAIRE

31, Op der Heckmill  
L-6783 Grevenmacher  
Fon 00352 758780-0

 **LUDWIG &  
DIENER**  
REVISION GMBH  
WIRTSCHAFTSPRÜFUNGSGESELLSCHAFT

Herzogenbuscher Str. 10  
D-54292 Trier  
Fon 0651 147950-0

 **LMS**  
LMS SERVICES S.A.R.L.  
EXPERTS COMPTABLES | FIDUCIAIRE

31, Op der Heckmill  
L-6783 Grevenmacher  
Fon 00352 265891

 **SMB**  
Steuerberatungsgesellschaft mbH

Zepziger Weg 6  
D-06406 Bernburg  
Fon 03471 3009030  
[www.smb-steuerberatung.de](http://www.smb-steuerberatung.de)

Wir sind Ihr kompetenter Kanzleiverbund für Steuerberatung, Wirtschaftsprüfung, Internationales Steuerrecht, Unternehmensgründung und -verwaltung.

# Der Umzug am Sonntag, dem 15. Februar 2015

Petrus bescherte auch 2015 den Asselern Kaiserwetter. Unter der Regentschaft von Alex I. und Julia I. lachte der Himmel und sorgte für sonniges Vergnügen in den Straßen.

Jedenfalls lockte auch 2015 ein närrisches Aufgebot mit über 30 tollen Wagen, prächtigen Fußgruppen und stimmungsvollen Kapellen wieder tausende mitfeiernde Zuschauer aus nah und fern an die Isseler Straßenränder. Vom Moselufer ging's zum Abschluss bis in die ICV-Halle, in der man noch viele Stunden feierte.

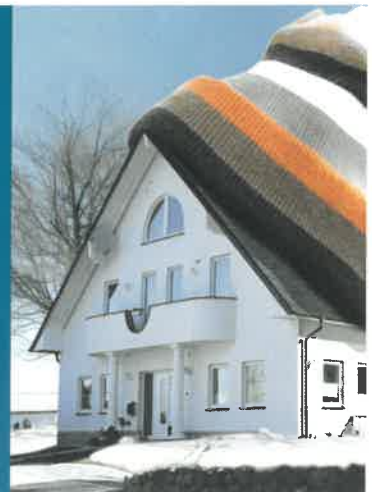


## Jetzt dämmen – mit deutlich erhöhtem Wohlfühlfaktor

Lassen Sie es sich zu Hause gut gehen. Mit einer besseren, ökologischen Dämmung und dem angenehmen Gefühl, ein hohes Maß an Heizkosten, Energie und damit CO<sub>2</sub>-Ausstoß einzusparen. Ihr Dämmprofi sagt Ihnen genau wie's geht. Und bringt effiziente Methoden, natürliche Materialien und perfekte Handwerksleistungen mit.

**Anruf genügt!**

Lellinger Sanierungstechnik  
 Ruwerer Straße 27 | 54292 Trier  
 Telefon 0651 - 9935723  
[www.ellinger-bau.de](http://www.ellinger-bau.de)



**Lellinger**  
 Sanierungstechnik





Pro Shop Thorsten Platz – Am Golfplatz – 54340 Ensch – Tel.: 06507/9389991 Fax: 9389997  
 thorstenplatz@t-online.de







Restaurante



## Pizzeria Adria

Koblenzer Straße 1F

54293 Trier-Quint

Telefon: 0651 / 9664588

Telefax: 0651 / 9956005

[www.adriatrier.de](http://www.adriatrier.de)

Öffnungszeiten:

Dienstag – Sonntag, Feiertags

11:00 Uhr – 14:00 Uhr

und 17:30 Uhr – 23:00 Uhr

Montag Ruhetag



..... bei Freunden genießen!

**GERARD**  
Die Küche

Kompetenz in Küchen



Seiferstraße 3 | D-54293 Trier | Tel. +49 (0) 6 51.6 10 03

[www.gerard-kuechen.de](http://www.gerard-kuechen.de)





Freuen Sie sich auf unsere neuen Kollektionen



**Primus**  
Mode für Ihn



Brückenstraße 56 · 54338 Schweich · Tel.: 06502- 994227 · primus-schweich@t-online.de · www.primus-schweich.de





# SCHNEIDER + LIESER

Hoch- und Tiefbauunternehmung GmbH & Co. KG



54306 Kordel ■ Auf dem Pfahl 1  
Tel. 06505 511 ■ Fax 06505 1351

